



CATALOG GRĂTAR

Elementele de grătar sunt destinate realizării de platforme fixe sau mobile, pasarele, scări, rafturi de depozitare, utilizate în industria construcțiilor civile, industriale, social-culturale (săli de spectacole, terase, săli de sport, tribune etc), organizarea spațiilor de depozitare prin compartimentări verticale, industria petrochimică, industria minieră, industria aeronautică, (întreținere aeronave la sol), industria navală etc. în condițiile respectării cerințelor de încărcare și sprijinire prevăzute în proiect.

În industria construcțiilor, elementele grătar pot fi utilizate singure sau în montaj cu alte elemente produse de firma A.S. CONSTRUCT IMPEX SRL, pentru realizarea de schele și scări ajutătoare, compartimentări de spații industriale (prin montajul produsului în plan vertical) etc.

Elementele grătar sunt realizate prin ambutisare la rece pe o linie tehnologică dotată cu utilaje specializate, din tablă zincată sau inox cu grosimea între 1,5÷3 mm. Tehnologia de fabricație utilizată nu necesită alte operații de prelucrare (sudură, prelucrări mecanice etc.). Eliminarea operațiilor de sudură înlătură posibilitatea de desprindere a unor elemente componente iar tehnologia folosită elimină posibilitatea de producere a accidentelor.

Elementul grătar cuprinde un modul prevăzut pe suprafața exterioară cu proeminențe, elemente de rezistență, ranforsări și pereți laterali în care sunt executate găuri de prindere și care se află în legătură cu suprafețele de sprijin. Proeminențele ambutisate pe întreaga suprafață conferă calități antiderapante deosebite elementului grătar, iar coeficientul mare de siguranță luat în calcul conferă garanția utilizării în condiții de securitate maximă în diverse domenii.

➤ Gama sortimentală cuprinde:

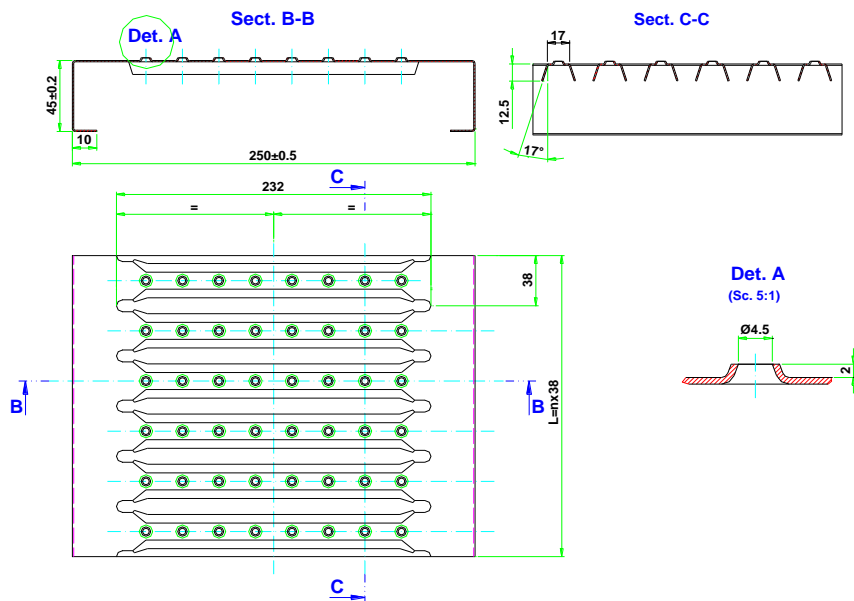
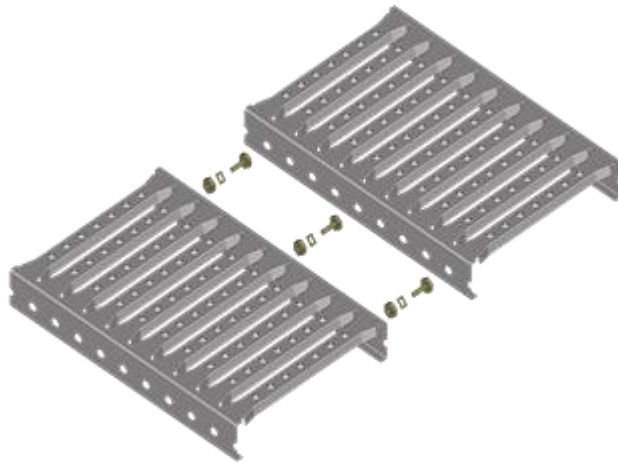
- Element confecționat din oțel zincat sau inox tip I
- Element confecționat din oțel zincat sau inox tip II
- Element confecționat din aluminiu tip III
- Element confecționat din tabla decapata - zincat termic tip IV



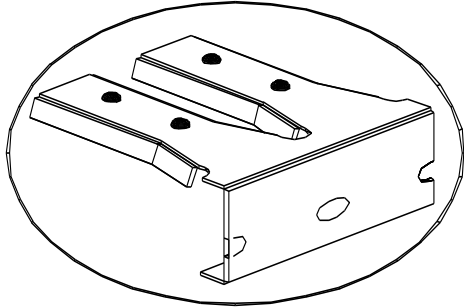
➤ Prin utilizarea acestor elemente grătar se obțin următoarele avantaje:

- greutate redusă comparativ cu sarcina maximă admisă
- montaj simplu în plan orizontal, înclinat și/sau vertical
- fiabilitatea și posibilitatea utilizării lui în orice mediu
- elimină posibilitatea desprinderilor de piese și în consecință înlătură apariția riscurilor de accidentări prin agățare sau tăiere
- elimină pericolul accidentelor produse prin alunecare
- re folosibil

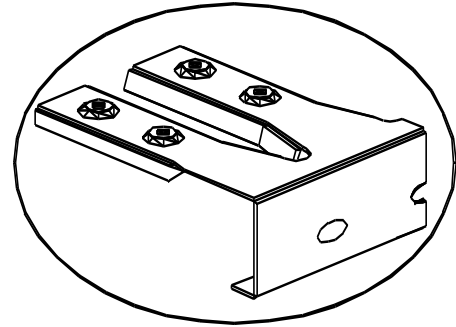
ELEMENT GRĂȚAR - model 1



ANTIDERAPANT



ANTIDERAPANT PERFORATE



Materialul utilizat pentru elementul gratar este tabla zincata, tabla decapata zincata termic sau vopsita, tabla inox. Caracteristicile mecanice ale materialului sint conform STAS - 10108/90.

Pe suprafata elementului gratar sint realizate, prin ambutisare, proeminente antiderapante.

Elementul gratar nu necesita operatii de prelucrare ulterioare. Elementul gratar folosit ca platforma suporta o incarcare maxima admisa de 948 Kg/m² iar ca treapta suporta o incarcare maxima admisa de 556 Kg/m².

Elementul gratar se poate folosi singur sau in montaje cu alte elemente produse de firma A.S. CONSTRUCT IMPEX SRL, in:-constructii: pentru realizarea de schele si scari ajutatoare, compartimentari prin folosirea montajului vertical , etc.;-industria navala: pentru realizarea platformelor de interventie la nave in reparatie sau constructie;-industria petrochimica: pentru realizarea de scari si platforme;-industria aeronautica : in sectorul de intretinere si constructie aeronave la sol;-industria energetica: scari si platforme in jurul cazanelor;-depozite: scari si rafturi.

Avantaje:-greutate redusa a produsului -eliminarea operatiilor de sudura la executie;-calitati antiderapante deosebite;-montare/demontare deosebit de usoara;



CONSTRUCT IMPEX SRL

CERTIFICAT
Nr. Q1202/2014
ISO 9001:2008
Nr. E 1202/2014
ISO 14001:2004
Nr. O 1202/2014
OHSAS 18001:2007

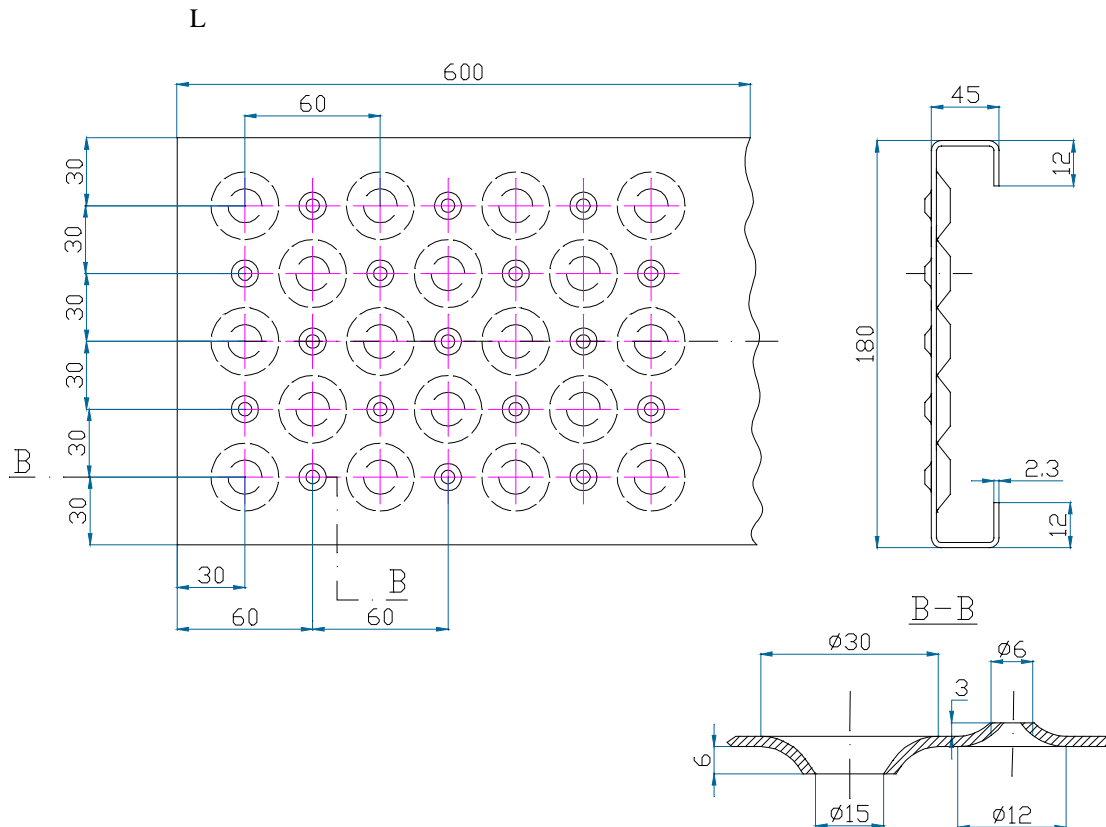
PLATFORMA



Sediul social: Buftea, str. Manesti, nr. 7, judet Ilfov; Punct de lucru: Bucuresti, bdul. Theodor Pallady, nr. 57, sector 3;
Numar inregistrare Registrul Comertului: J23/3286/2007; C.U.I. RO 22842360; Website: asconstruct.ro; E-mail:
office@asconstruct.ro

ELEMENT METALIC PENTRU CONSTRUCTII

Grătar model 2



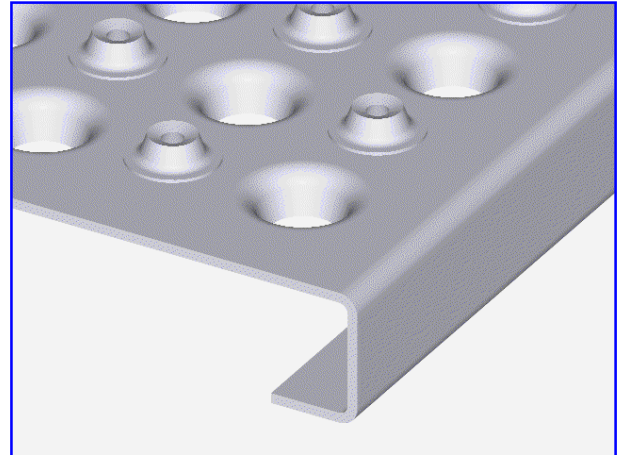
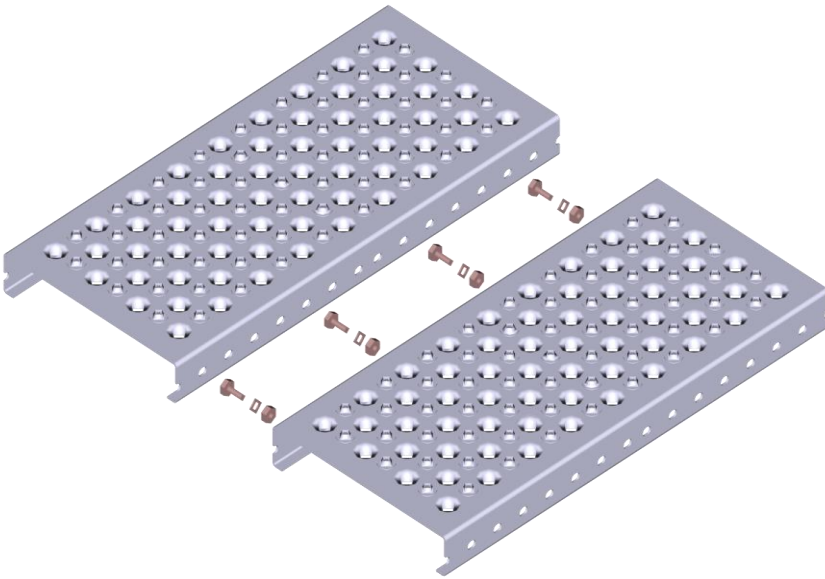
Detaliu, proeminențe antiderapante

- Este destinat realizării de platforme, scări sau schele metalice, în construcții civile și industriale, navale sau orice alt domeniu



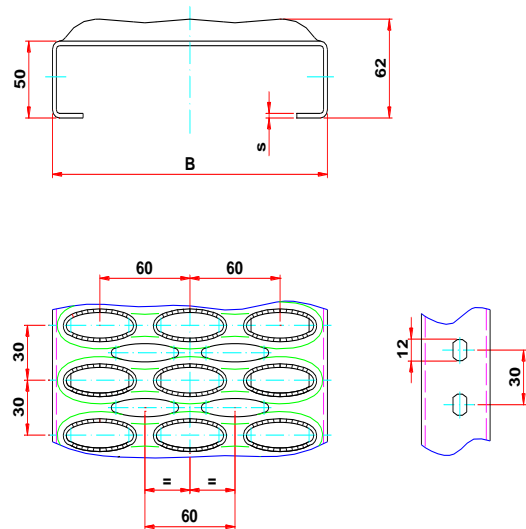
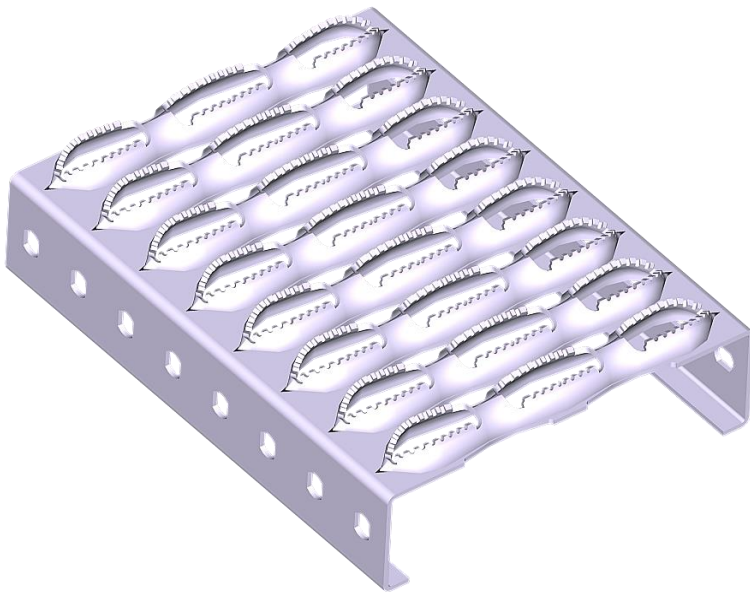
CONSTRUCT IMPEX SRL

CERTIFICAT
Nr. Q1202/2014
ISO 9001:2008
Nr. E 1202/2014
ISO 14001:2004
Nr. O 1202/2014
OHSAS 18001:2007



Sediul social: Buftea, str. Manesti, nr. 7, judet Ilfov; Punct de lucru: Bucuresti, bdul. Theodor Pallady, nr. 57, sector 3;
Numar inregistrare Registrul Comertului: J23/3286/2007; C.U.I. RO 22842360; Website: asconstruct.ro; E-mail:
office@asconstruct.ro

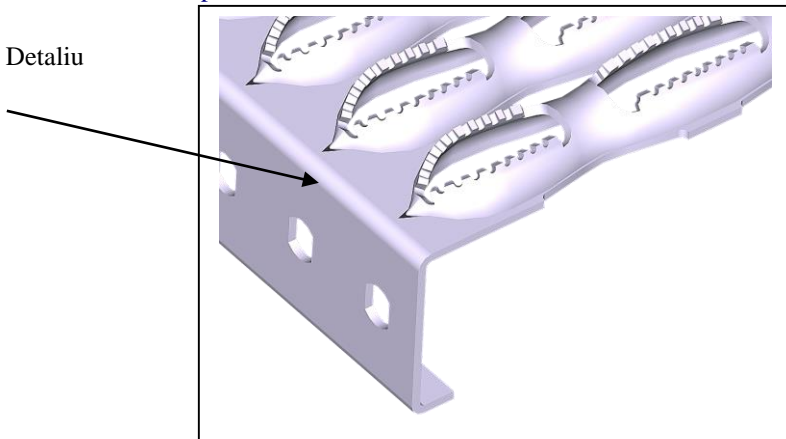
GRATAR - Model 3



- Este realizat prin ambutisare la rece din tabla de **aluminu** cu grosimea de 2,5 si 3 mm
- Lungimea gratarului, "L" va fi multiplu de 30 mm +50 pana la 3000 mm.

Proeminente antiderapante

Detaliu





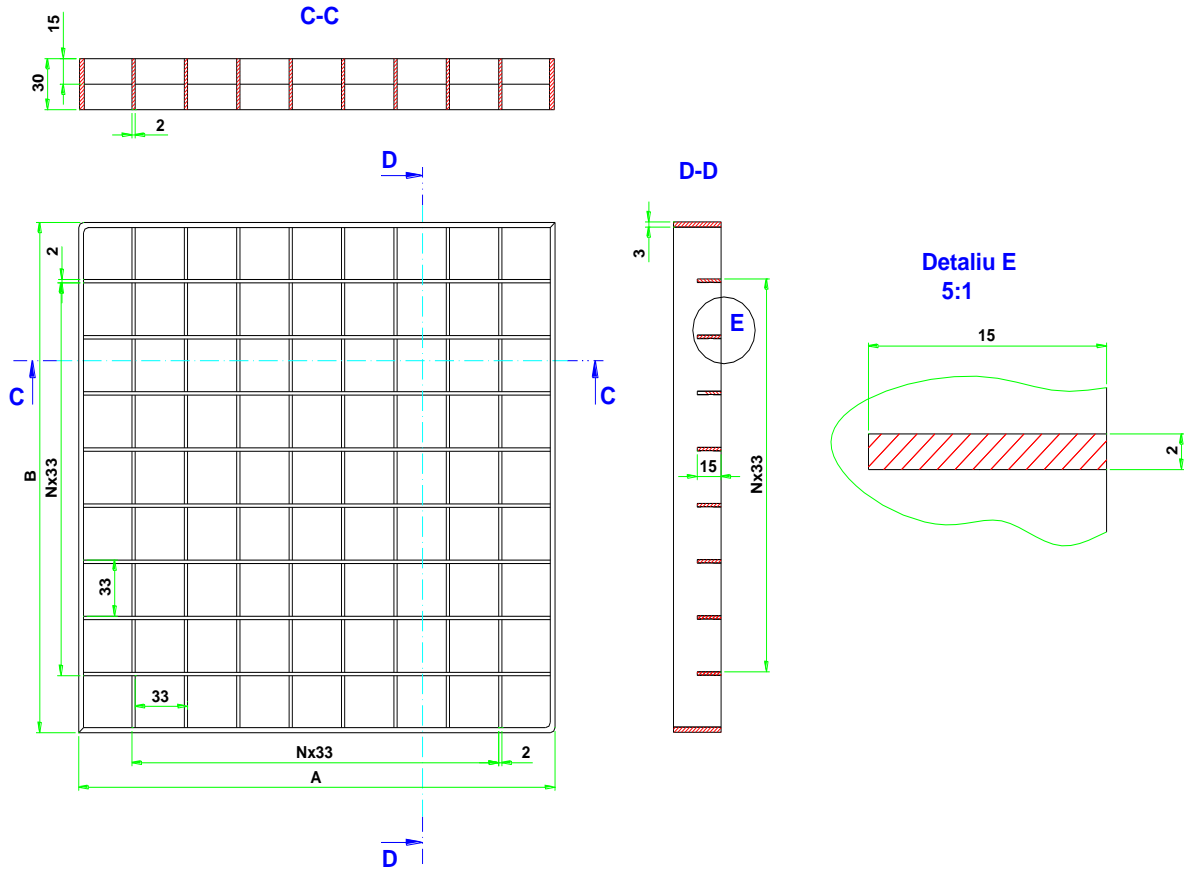
Gratarul model 3 este ideal pentru trepte, pasarele, platelaje prevazute cu scurgere si aerisire, suprafete de depozitare si pentru majoritatea platformelor de lucru antiderapante.

Avantaje:

- Oferă o securitate deosebită în condiții extreme;
- Efect anti-derapant foarte accentuat datorat formei particulare a perforațiilor;
- Excelentă capacitate de drenare;
- Costuri reduse;
- Instalare foarte ușoară;
- Rezistență îndelungată la coroziune;

Caracteristicile acestui gratar îl recomandă pentru utilizarea atât în zonele de lucru interioare, cât și în cele exterioare – pe de o parte, iar, pe de altă parte, pentru suprafețe cu trafic pietonal și construcții cu arhitectură modernă.

GRATAR MODEL 4 - tip "figure"

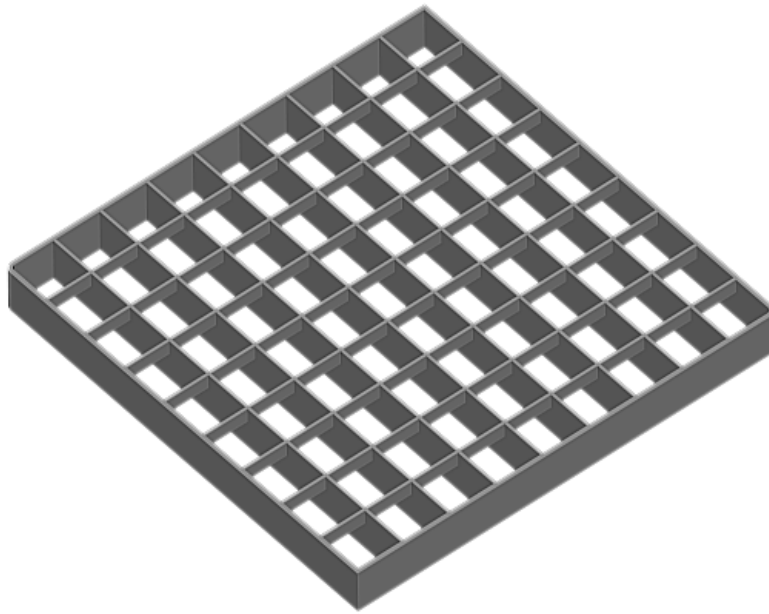


- Dimensiunea de gabarit AxB poate fi de maxim 1000x2000
- Sarcina admisa - 600 kg/m²
- Ansamblul se realizeaza din tabla decapata, tabla zincata termic sau inox
- Grosimea stratului de zinc 80 μm
- Greutatea specifica 23,3 kg/m²



CONSTRUCT IMPEX SRL

CERTIFICAT
Nr. Q1202/2014
ISO 9001:2008
Nr. E 1202/2014
ISO 14001:2004
Nr. O 1202/2014
OHSAS 18001:2007



Sediul social: Buftea, str. Manesti, nr. 7, judet Ilfov; Punct de lucru: Bucuresti, bdul. Theodor Pallady, nr. 57, sector 3;
Numar inregistrare Registrul Comertului: J23/3286/2007; C.U.I. RO 22842360; Website: asconstruct.ro; E-mail:
office@asconstruct.ro