

## Curatiri la inalta presiune

- [CURATIREA SCHIMBATORULUI DE CALDURA](#)
- [CURATIREA COLOANELOR SI REZERVOARELOR](#)
- [CURATIREA CONDUCTELOR SI CANALELOR](#)

Detinem vehiculele si echipamentele necesare pentru executarea lucrarilor de curatire la inalta presiune, precum si cele mai complexe lucrari de reparatii.



Curatirea la inalta presiune, numita si hidro-curatire, este ideala in cazul urmatoarelor utilizari:

- Eliminarea reziduurilor dure si rezistente din rezervoare, conducte, schimbatoare de caldura, coloane, reactoare etc.
- Decopertarea suprafetelor metalice
- Indepartarea vopselelor si straturilor acoperitoare de pe instalatii si utilaje



Avantajele curatirii la inalta presiune in comparatie cu alte metode de curatire:

- Indepartarea cu precautie a incrustatiilor, straturilor protectoare si a reziduurilor pentru ca partile componente si masinile de curatat sa nu fie avariate.
- Metoda este usor de automatizat in multe domenii de aplicare (de ex. curatirea schimbatoarelor de caldura, rezervoarelor, racitoarelor de aer sau suprafetelor). In acelasi timp, metoda este flexibila din cauza folosirii instrumentelor manuale.
- Realizarea unui produs ideal, gratie diverselor posibilitati de aplicare.
- Utilizarea fara adaugarea produselor chimice.
- Automatizarea proceselor de lucru reduce riscul de accidente.



### CURATIREA SCHIMBATORULUI DE CALDURA

Pentru curatirea la inalta presiune a fasciculelor de tevi, RSI utilizeaza sisteme de curatire semiautomata pentru curatirea suprafetelor interioare si exterioare. Aceste sisteme sunt adaptate la cerintele individuale in circumstantele date si se obtin cele mai bune rezultate pentru curatirea interioarelor si suprafetelor tevilor. In acelasi timp, sunt respectate cele mai stricte reglementari.



Suprafetele interioare ale tubulaturii schimbatorului de caldura, accesibile cu dificultate, sunt curatate manual. Utilizarea opritoarelor de securitate, cu lanci rigide sau flexibile la presiune inalta, garanteaza securitatea optima a lucrarilor.



Pompele cu jet utilizate pentru aceste campuri de aplicare ating o presiune de pana la 3.000 bari si un debit intre 17 si 500 litri/minut.



RSI isi perfectioneaza in mod constant sistemele de curatire si echipamentul pentru a-si afirma competenta si eficienta in beneficiul clientului, precum si pentru a-si proteja proprii angajati de accidente.



### **CURATIREA COLOANELOR SI REZERVOARELOR**

Curatirea la inalta presiune este inca cea mai eficienta metoda si cea mai ecologica pentru interiorul rezervoarelor de orice tip sau dimensiune (rezervoare de depozitare, rezervoare de depozitare intermediara, unitati de stocare produse, coloane, reactoare etc), inclusiv rezervoare cu echipamente incorporate de ex. utilaje cu abur, conducte verticale, indicatori de nivel, serpentine de caldura etc.



RSI dispune de o gama larga de echipamente ultramoderne si utilizeaza in special sisteme de curatire automata de ex. capete de curatire a rezervoarelor, tuburi rotative. Datorita acestor sisteme, reducem in mod constant riscul de accidentare a personalul nostru si, in acelasi timp, ofera clientilor o metoda eficienta si sigura de curatire.



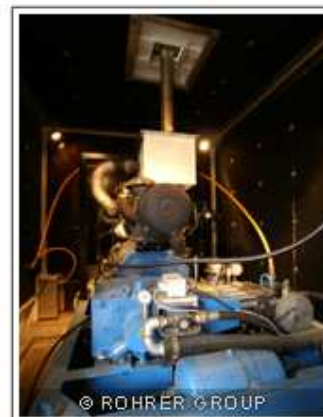
In mod constant, perfectionam componentele sistemelor noastre si folosim metode inovatoare de curatire pentru perfectionarea performantelor noastre si/sau pentru reducerea costurilor pentru clientii nostri.

### **CURATIREA CONDUCTELOR SI CANALELOR**

In domeniul curatirii conductelor, curatirea la inalta presiune s-a dovedit a avea succes in toate sectoarele industriale; aceasta metoda a devenit indispensabila pentru procesul tehnologic in diferitele sale domenii de aplicare si pentru performantele sale de curatire. RSI detine vehiculele si echipamentele necesare pentru realizarea intregii game de lucrari la presiune inalta.



Spre deosebire de alte metode de curatire, putem curati chiar si conducte cu grad mare de depuneri sau chiar infundari. Presiunea de lucru variaza intre 1.000 si 3.000 de bari.



## ROHRER SERVICII INDUSTRIALE SRL

014142 – Bucuresti, Sector 1, Str. Nicolae Caramfil Nr.53

Tel./Fax.: +4 021 410 09 46

E-mail: [office@rohrer-grp.ro](mailto:office@rohrer-grp.ro); [www.rohrer-grp.ro](http://www.rohrer-grp.ro)



Dimensiunea, pozitia si tipul de poluare, consistenta materialului si circumstantele din santier determina alegerea dispozitivelor pentru conductele si canalele de curatat. Datorita echipamentului potrivit si a personalului specializat, putem asigura orice tip de serviciu.

Curatirea este efectuata cu ajutorul apei, folosind diverse tubulaturi rotative speciale.



Experienta acumulata in acest timp poate fi confirmata de o lunga lista de lucrari pentru o paleta diversa de clienti din care enumeram:

din tara

OMV PETROM SA: Punct de lucru ARPECHIM Pitesti  
Punct de lucru PETROM Brazi

LUKOIL Ploiesti

ROMPETROL Navodari

LINDE GAZ Romania Galati

FEROSTHAL Bulbuceni

AMURCO SRL Bacau

DONAU CHEM SRL Turnu Magurele

dar si din strainatate

Borealis BV

OMV Schwechat Austria

NESTA OIL Finlanda

TOTAL La Mede si EXXON Le Havre Franta

Cu speranta ca oferta noastra raspunde necesitatilor Dvs. si in asteptarea raspunsului Dvs

Cu stima,

Virgil VARLAN | Marketing Manager

☎ +40 21 232 27 06 | 📠 +40 21 411 00 53 | 📞 +40 752 242 684 | ✉ [virgil.varlan@rohrer-grp.com](mailto:virgil.varlan@rohrer-grp.com)

Rohrer Servicii Industriale | Str Nicolae Caramfil 53 | RO-014142 Bucuresti | [www.rohrer-grp.ro](http://www.rohrer-grp.ro)

Inregistrata la Registrul Comertului cu nr J40/13698/2005 | CUI RO 17849290