



BORNIT -® Joint Tape CSA



Banda de mastic bituminos, autoadeziva la rece

Avantaje:

- Usureaza munca datorita partii autoadezive a benzii
- Utilizare fara incalzire
- Creeaza o legatura sigura, permanenta si flexibila
- Excelente proprietati de indoire la rece si stabilitate la caldura
- Perfect pentru repararea suprafetelor rutiere, capace de vizitare, guri de hidrant
valve inlets and for man connections and for gullies



NOU !

autoadeziva

CSA





BORNIT -[®] Joint Tape CSA



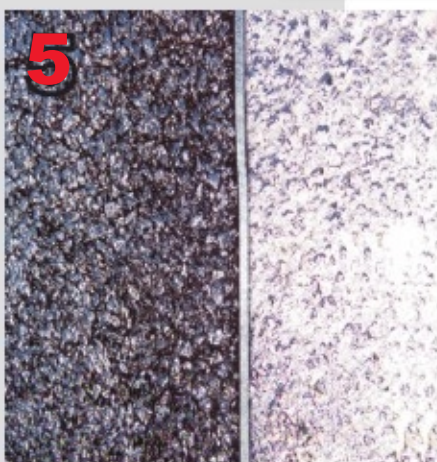
Partea taiata a asfaltului se amorseaza cu BORNIT[®]-Bitumen Primer Spray, BORNIT[®]-Hot Compound Primer sau cu BORNIT[®] Easy Primer FB. Primul strat trebuie sa fie complex uscat inainte sa se treaca la urmatorul pas (Fig. 1).

Hartia siliconata se detaseaza de pe banda autoadeziva. (Fig. 2).

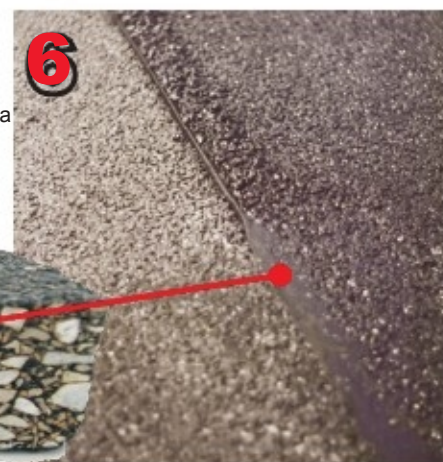


Banda se preseaza pe marginea de asfalt sau beton (Fig. 3).

Cand este turnat asfaltul, acesta trebuie sa aiba o temperatura de 120°C pentru ca banda sa se topeasca in mod corespunzator. (Fig. 4).



BORNIT[®] Joint Tape CSA banda autoadeziva este complet integrata (Fig. 5). Datorita asfaltului fierbinte intre banda si asfalt se realizeaza o imbinare durabila. Are ca rezultat formarea unei lucrari ce previne formarea de fisuri de-a lungul suprafetei. (Fig. 6).



Dimensiuni:
30 x 08 mm 30 x 10 mm
35 x 08 mm
40 x 08 mm 40 x 10 mm
45 x 10 mm

Tel: 0257/ 461.663
Fax: 0257/461.665

Web: www.bornit.ro
Email: contact@bornit.ro

Adresa

Persoana de contact / Numar telefon

