

www.blacho.ro

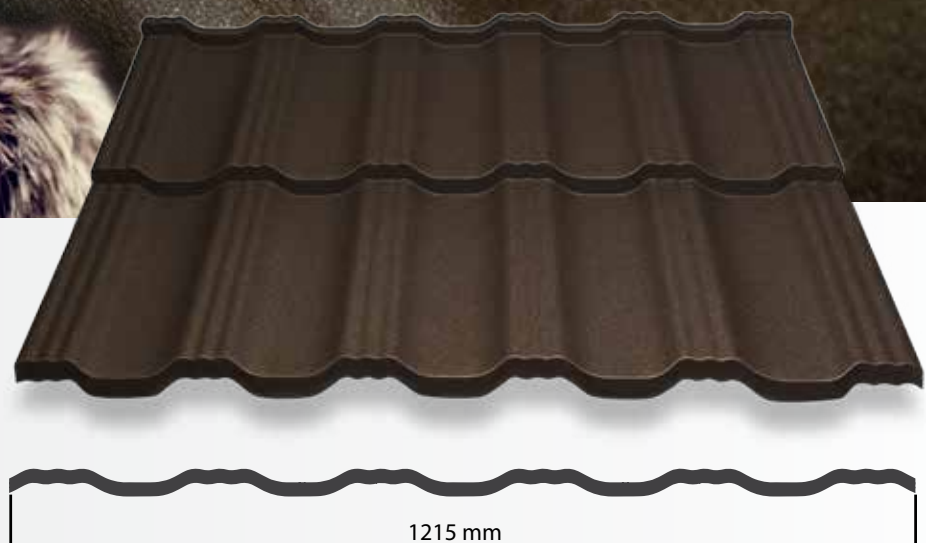


PRODUCĂTOR ÎNVELITORI DIN TABLA



DETALII TEHNICE

Acoperire totală:	1215 mm
Acoperire efectivă, reală:	1120 mm
Grosimea tablei:	0,5 mm
Înălțimea profilului:	20 mm
Înălțimea pantei:	25 mm / 30 mm
Lungimea minimă a foii	720 mm/modul
Lungimea maximă a foii	5 970 mm
Început:	0 mm
Sfârșit:	20 mm
Lungimea modulului:	350 mm





1195 mm

lățime totală: 1195 mm
lățimea acoperirii reale: 1120 mm
înălțimea pantei de prindere a țiglei: 14 mm
înălțimea profilului: 22 mm
lungimea modulului țiglei: 350/400mm
lungimea minimă a foii: 850/950 mm
lungimea maximă a foii: 5750 mm
grosimea tablei: 0,5 - 0,6 mm



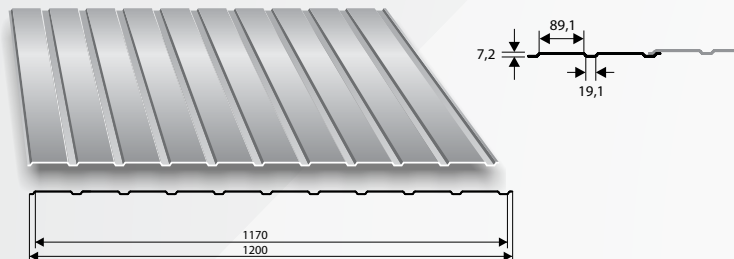
1200 mm

lățime totală: 1200 mm
lățimea acoperirii reale: 1120 mm
înălțimea pantei de prindere a țiglei: 14 mm
înălțimea profilului: 22 mm
lungimea modulului țiglei: 350/400mm
lungimea minimă a foii: 950 mm
lungimea maximă a foii: 5750 mm
grosimea tablei: 0,5 - 0,6 mm

Trapez®
T-8

DETALII TEHNICE

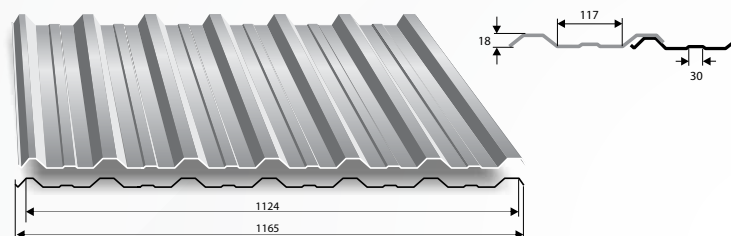
lățime totală: 1200 mm
lățimea acoperirii reale: 1170 mm
grosimea tablei: 0,5 - 0,6 mm
lungimea recomandată: max 6 mb



Trapez®
T-18
plus

DETALII TEHNICE

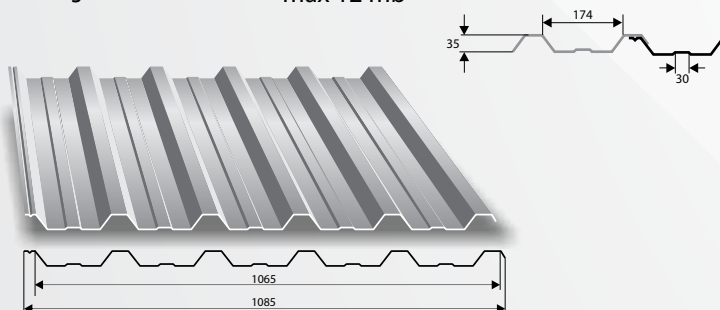
lățime totală: 1165 mm
lățimea acoperirii reale: 1124 mm
grosimea tablei: 0,5 - 0,8mm
lungimea recomandată: max 12 mb



Trapez®
T-35
plus

DETALII TEHNICE

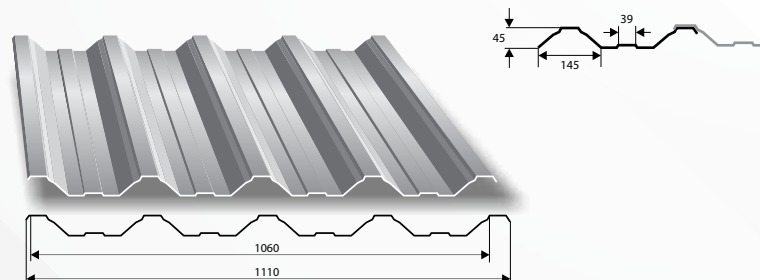
lățime totală: 1085 mm
lățimea acoperirii reale: 1065 mm
grosimea tablei: 0,5 - 0,8 mm
lungimea recomandată: max 12 mb



Trapez®
T-50
plus

DETALII TEHNICE

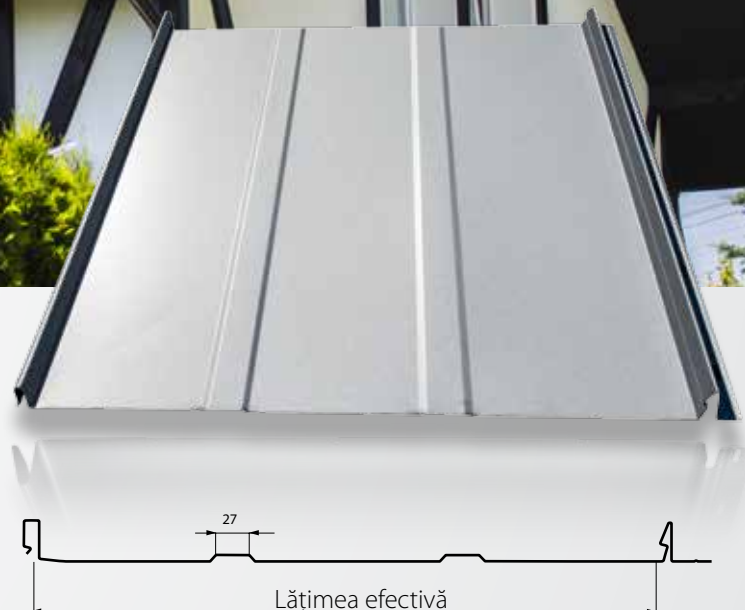
lățime totală: 1110 mm
lățimea acoperirii reale: 1060 mm
grosimea tablei: 0,5 - 0,8 mm
lungimea recomandată: max 12 mb





Lățimea efectivă	476
Lățimea totală	~515
Grosimea tablei	0,5
Înălțimea falțului	32
Lungimea foii	maximă 8 000

*mm





TRANSPORTUL

Materialul comandat îl livrăm la locul indicat de către client (există posibilitatea preluării comenzii cu propriul mijloc de transport). Descărcarea trebuie să fie făcută cu ajutorul unor echipamente speciale sau în cazul lipsei acestora, manual de către un număr corespunzător de persoane, ceea ce va permite evitarea zgârieturilor, deformărilor sau a altor defecțiuni accidentale (conform instrucțiunilor de depozitare și condițiilor de garanție).

DEPOZITAREA

Materialul trebuie depozitat într-un loc uscat și aerisit, departe de factorii agresivi (îngrășăminte, acizi). Nu trebuie să fie pus direct pe podea. Materialul, protejat de o folie protectoare nu trebuie depozitat în locuri expuse la soare (trebuie îndepărtată imediat folia). Se recomandă ca materialele achiziționate să nu fie depozitate mai mult de 3 luni (conform instrucțiunilor de depozitare și condițiilor de garanție).

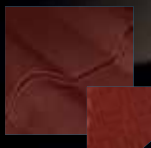
MONTAJUL

Pentru montarea tablei recomandăm șuruburi autoforante cu șaibă specială EPDM (rezistență deosebită la condiții de temperaturi scăzute și ridicate). Sugerăm ca numărul de șuruburi folosite la montare să fie de 5-8 buc./m². Tabla trebuie tăiată cu foarfeca specială de tablă (Nibler). A nu se folosi nici un fel de polizoare unghiulare care cauzează deteriorarea vopselei!!! După finalizarea lucrărilor trebuie neapărat de îndepărtat toate deșeurile de pe suprafața tablei.

**Pladur
Wrinkle Mat**



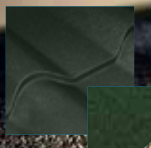
Mat 8017



Mat 3011



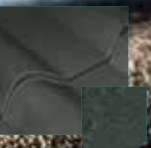
Mat 8004



Mat 6020



Mat 9005

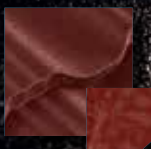


Mat 5008

**Pladur
Ice Crystal**



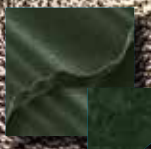
IC 8017



IC 3011



IC 8004



IC 6020



IC 9005



IC 5008

**HPS
Colorcoat**



HPS 8017 Ultra



HPS 3011 Classic



HPS 5008 Signature



HPS 9005

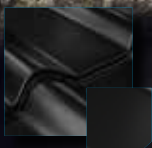
**SUPERIOR
HB**



SHB RAL 8004



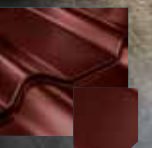
SHB RAL 8019



SHB RAL 9005



SHB RAL 7024



SHB RAL 3009

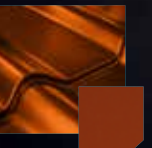
RAL



RAL 8017



RAL 3011



RAL 8004



RAL 6020



RAL 5010



RAL 9010



RAL 6029



RAL 3009



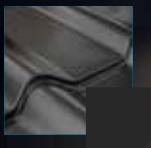
RAL 3005



RAL 9005



RAL 9006



RAL 7024



Alucynk

Pladur® Relief IceCrystal



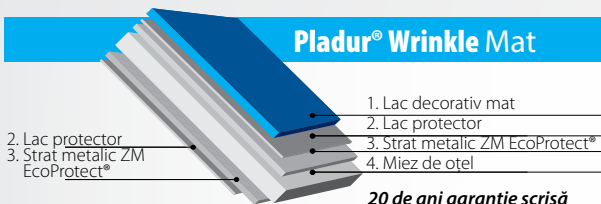
1. Lac colorant pentru suprafețe
 2. Lac cu structura cristalelor de gheață
 3. Lac protector
 4. Strat metalic ZM EcoProtect®
 5. Miez de oțel
- 
4. Strat metalic ZM EcoProtect®
 3. Lac protector

25 de ani garanție scrisă

Table cu o structură brevetată a suprafeței care imită modele florale de gheață, sistem de acoperire cu 3 straturi, grosimea peliculei minimum 36 μm

Pladur® Wrinkle Mat

2. Lac protector
3. Strat metalic ZM EcoProtect®



20 de ani garanție scrisă



Culorile mate conform modelelor cunoscute, sistem de acoperire cu 2 straturi, grosimea peliculei minimum 35 μm

Pladur® RAL Premium

Culorile lucioase conform modelelor cunoscute, sistem de acoperire cu 2 straturi, grosimea peliculei minimum 35 μm



Colorcoat HPS200®Ultra

Colorcoat HPS200®Ultra folosește stratul metalic Galvalloy, testat și utilizat exclusiv la firma TATA Steel (Corus), care este un amestec de 95% zinc cu 5% aluminiu, care asigură o protecție fără egal împotriva coroziunii, chiar și pe marginile tăiate. Grosimea peliculei organice în produsul Colorcoat HPS200®Ultra este de 200 μm.

TATA STEEL

Tablă de oțel Poliester

Tablele cu peliculă sunt cele mai des folosite dintre învelitorile de acoperiș. În prezent se folosesc tablele zincate, zincate pe ambele părți cu vopsea grund anticorozivă sau organică. Ultimul strat este cel mai important deoarece oferă culoare și aspect și este expus la condițiile externe ale micronilor.

Aluzinc AZ185

Aluzincul este o tablă acoperită pe ambele părți de un aliaj de aluminiu și zinc în procesul de galvanizare, apropiat de procesul de zincare termică. Aluzincul îndeplinește cele mai stricte cerințe de rezistență a tablelor la coroziunea atmosferică și coroziunea în medii umede. Procentajul diferitelor componente ale aliajului în cantități de: Aluminiu 55%, Zinc 43,4% și Siliciu 1,6%, permite obținerea unei rezistențe ridicate la coroziune prin acțiunea sinergică a protecției catodice a zincului și efectului de ecranare al aluminiului. Firma Blachotrapez utilizează în producție numai Aluzinc cu masa de 185g/m² (produs cu 25 de ani garanție)


ArcelorMittal

SUPERIOR HB

Table cu o structură brevetată a suprafeței care imită modele florale de gheață, sistem de acoperire cu 3 straturi, grosimea peliculei minimum 36 μm

2. Strat protector de zinc

4. Strat interior



30 de ani garanție scrisă

Sistemul BLACHO este un sistem complet de jgheaburi, obținut din tablă de oțel de cea mai bună calitate cu un strat organic sau metalic Aluzinc. Toate elementele sistemului au fost proiectate în așa fel încât să se potrivească între ele și să poată fi ușor și rapid instalate.

Forma și adâncimea jgheabului permit evacuarea eficientă a apei chiar și în timpul ploilor abundente și de lungă durată. Furnizorii de materie primă pentru producția de jgheaburi BLACHO sunt renumitele contere producătoare de oțel și furnizoare de tablă Aluzinc de cea mai bună calitate, zincată și vopsită, care este folosită ca materie primă pentru producția burlanelor de scurgere.

Alegerea corespunzătoare a furnizorului de materie primă are o influență crucială asupra calității și durabilității produsului. Acest lucru se reflectă în rezistența produsului la coroziune și decolorare. Datorită acestui fapt, pentru sistemul de jgheaburi BLACHO se oferă o perioadă de garanție corespunzător de lungă.

Sistemul de jgheaburi BLACHO este produs din tablă galvanizată la cald, care după curățarea chimică și supunerea la pasivizare este acoperită cu straturi de protecție anticorozive și peliculă organică decorativă. Grosimea tablei este de 0,6 mm, iar stratul organic este din poliuretan cu grosimea de 50 μm – material cu o rezistență ridicată la agenții atmosferici, deteriorare mecanică și acțiunea razelor solare (UV) responsabile de pierderea culorii.



Tehnologia modernă de pregătire și prelucrare a materialelor, controlul calității în fiecare etapă de producție și testele efectuate în laboratoare independente reprezintă garanția unei calități ridicate a ferestrelor BLACHO.



Calitățile ferestrelor:

- Suprafața mare și efectivă de sticlă a ferestrelor permite iluminarea încăperii. Construcția rotativă și mânerul funcțional amplasat în partea de jos a aripii asigură o servire și utilizare confortabilă.
- Suprafața dintre geamuri este umplută cu gaz inert, iar geamul interior conține un strat cu emisii reduse care reflectă razele de căldură. Acest lucru permite reducerea pierderilor de căldură pe timpul iernii și limitarea încălzirii încăperii pe timpul verii.
- Profilul de lemn al aripiei ferestrei a fost efectuat cu grija pentru o estetică deosebită
- Diferite tipuri de flanșe garantează montarea ferestrei OptiLight pe majoritatea învelitorilor de acoperiș, pe acoperișuri cu unghiuri de înclinare diferite.
- Modelele folosite pe exteriorul ferestrelor BLACHO, determină obținerea unui aspect modern și estetic.
- Oferta bogată și complexă de accesorii pentru dotări suplimentare, ridică calitatea de utilizare a ferestrelor creând posibilitatea de a controla acțiunea luminii, reduce căldura și de a economisi energia.
- Mânerul cromat, „elegant” are un capac care permite ascunderea șuruburilor de montaj. Permite închiderea etanș a ferestrei sau reglarea a două mărimi de microîntredeschidere.



Parametri	BLACHO 90	BLACHO 115	BLACHO 135
Densitatea (g/m ²)	90 +/- 15	115 +/- 20	135 +/- 15
Numărul de straturi	3	3	3
Rezistența la rupere (N/5cm) longitudinal/transversal	200 +/- 50 110 +/- 50	230 +60/-80 135 +60/-80	280 +60/-80 170 +60/-80
Sd - difuzie echivalentă a stratului de aer (m)	0,015 +0,02/-0,01	0,015 +0,02/-0,01	0,015 + 0,02/-0,01
Alungirea la rupere (%) longitudinal/transversal	70 +/- 40 90 +/- 40	70 +40/-30 90 +40/-30	70 +40/-30 90 +40/-30
Domeniu de folosire a temperaturilor (°C)	- 40 până la 120	- 40 până la 120	- 40 până la 120
Rezistența la patrunderea apei	Clasa W1	Clasa W1	Clasa W1
Stabilizarea contra UV	3 luni	3 luni	3 luni
Culoare	gri	gri	gri
Dimensiunile standard pe rolă (m)	1,5 x 50	1,5 x 50	1,5 x 50
Clasa rezistenței la foc	E-d2	E-d2	E-d2

Membranele de acoperiș se foloesc ca straturi de prima învelire sub învelitoarea acoperișurilor în pantă. Ele protejează termoizolația și construcția acoperisului de precipitații: ploaie și zăpadă. Protejează de asemenea împotriva condensului care se formează sub învelitoarea de bază. În plus, datorită permisivității ridicate la vapori ele mențin tot acoperisul în stare uscată, fapt care are mare importanță pentru consumul de energie din clădiri.

CALITĂȚI:

- permisivitate ridicată la vapori, proporțională pe toată suprafața membranei,
- elasticitate mare ceea ce ușurează montajul
- rezistența la apă care protejează acoperișul
- rezistența mare mecanică
- rezistența mare la radiațiile UV
- gama largă de sortimente ceea ce ușurează alegerea membranei potrivite
- informația completă care garantează întrebuințarea corectă

SE FOLOSESC DIRECT PE ASTEREA!



UTILIZARE

Fixarea tablelor profilate pe structura de lemn

RECOMANDĂRI DE MONTAJ

Adâncimea de găurire în oțel până la 2,5 mm

Grosimea maximă a tablei în funcție de numărul de straturi:

1 strat până la 2,5 mm, 2 straturi până la 0,9 mm fiecare, 3 straturi până la 0,7 mm fiecare. Pentru montare trebuie folosită o mașină de înșurubat cu 1600-2000 rotații/min. cu moment de înșurubare reglabil

ATESTATE

AT-15-4396/2006

MATERIAL

Conector: oțel cu conținut scăzut de carbon cu suprafața călită, zincat electrolic 25 μ m, cu șaibă EPDM.

Șaiba:

T14 – oțel galvanizat cu strat vulcanizat din EPDM

A14 – din aluminiu cu strat vulcanizat din EPDM

Posibilitatea de vopsire; pelicula de vopsire cu grosimea de 40 μ m; toate culorile RAL și NCS

PROPRIETĂȚI

Fabricat conform DIN 7504 K,

Cap hexagonal 8 mm,

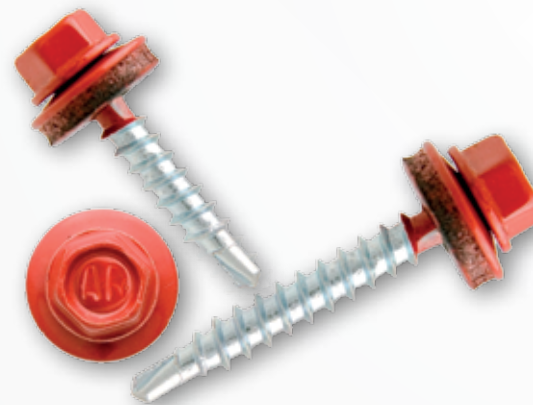
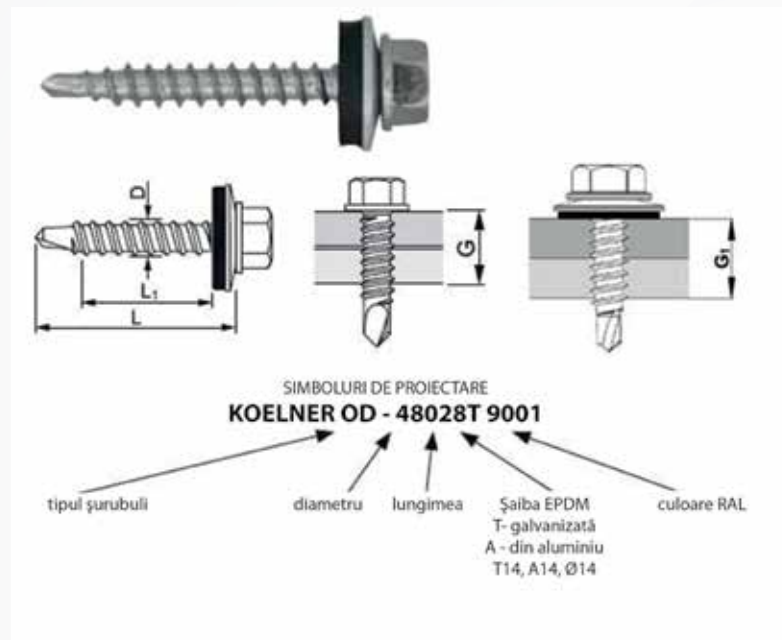
Punctul de găurire redus asigură etanșeitatea optimă a îmbinării,

Întărirea capului previne ruperea,

Filet cu pas mare pentru lemn.

OBSERVAȚIE

Șaiba de oțel cu EPDM – PET-14 cu diametrul de 14 mm este o șaibă standard folosită pentru șuruburile de tip OD.



Gurile de aerisire cu o eficiență ridicată, sunt utilizate pentru scoaterea conductelor de ventilație, aerisirea canalizațiilor sau a tuburilor aspiratorului central prin versantul de acoperiș. Construcția gurii de aerisire mărește eficiența ventilației și asigură protecție împotriva condițiilor atmosferice, dar mai ales împiedică pătrunderea apei de ploaie sau a zăpezii în canalul de ventilație. Unghiul de înclinare reglabil și nivela încorporată WASSERWAAGE permit poziționarea verticală a gurii de aerisire la o înclinare a versantului de acoperiș de la 0o la 50o. Oferta cuprinde: elemente de trecere prin acoperiș pentru acoperișurile înclinate, adaptate la majoritatea învelitorilor, țiglelor metalice, tablelor plane (falț vertical), materialelor bituminoase precum și treceri universale.

Caracteristici:

➤ În scopul verificării capacității de ventilație gravitațională (aspirare a aerului) s-au efectuat cercetări independente într-o unitate științifico-tehnică. Cercetările au fost realizate într-un tunel aerodinamic, unde s-au efectuat măsurători ale mărimii subpresiunii în gurile de aerisire în funcție de viteza vântului și de direcția acestuia. Cercetările au demonstrat eficiența unei ventilații corecte în clădirile de locuințe și industriale în care s-au folosit produsele noastre.

➤ Produsele posedă aprobare tehnică

➤ Un avantaj suplimentar îl reprezintă finisajul estetic și poziționarea precisă a gurii de aerisire pe verticală, datorită utilizării nivelei Wasserwaage, care ne deosebește de ceilalți producători.

COȘ DE AERISIRE

ECHIPAT CU NIVELĂ

Fiecare coș de aerisire reglabil este echipat cu o nivelă pentru a înlesni montajul de precizie

CREȘTERE RANDAMENT

2 inele integrate asigură randamentul de ventilație optim, protejând totodată împotriva accesului apelor pluviale sau al zăpezii în canalul de aerisire

10 CULORI DE BAZĂ

UNGHI DE ÎNCLINAȚIE AJUSTABIL

Între 0° și 50°C

SUPRAFAȚA PRODUSULUI

Sistemul de finisare utilizat pentru suprafața coșului nu permite abraziunea produsului

EVACUARE CONDENS

2 canale de evacuare a condensului în exteriorul coșului

TEAVĂ PERPENDICULARĂ

Trecerea perpendiculară prin versantul acoperișului reduce pierderile de căldură

PENTRU TOATE ÎNVELIȘURILE DE ACOPERIȘ

Treceri adaptate celor mai frecvente modele de învelitori, table pentru acoperișuri, materiale bituminoase

DIAMETRU COȘ

Teava inferioară a coșului este disponibilă la diametrul de DN110 sau DN150



COMĂ SEMIROTUNĂ



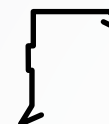
PARAZĂPADĂ



COAMĂ TRAPEZOIDALA



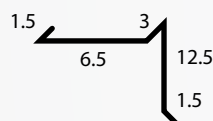
DOLIE



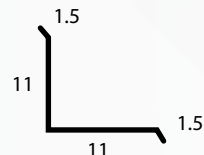
DOLIE



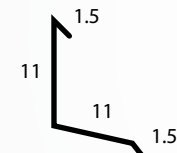
BORDURĂ FRONTON PROFILATĂ



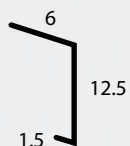
RACORD PERETE



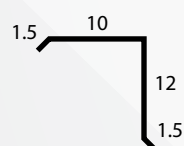
DOLIE PERETE



ȘORȚ STREAȘINĂ



BORDURĂ FRONTON



OPRITOR ZĂPADĂ



EXPORT

Bulgaria

Paweł Wideński
mob. +40 756 204 216
e-mail: pawel@blacho.ro

Greta Harizanowa
mob.+ 359 876 98 44 99
e-mail: greta@blacho.ro

Ungaria

Milan Madacsi
mob. +36 209 178 459
mob. +48 797 004 024
e-mail: milan@blacho.ro

Janos Madacsi
mob. +36 206 217 188
mob. +48 797 004 022
e-mail: janos@blacho.ro

Andor Hubanov
mob. +36 203 110 230
e-mail: andor@blacho.ro

SEDIUL FIRMEI

Baia Mare , str. Fabricii 8a
mob. +40 362 422 906
mob. +40 362 422 907
e-mail: baiamare@blacho.ro

DEPARTAMENTUL DE COMERC

Jarosław Turczyński
Asociat
mob. +40 755 204 104
e-mail: jarek@blacho.ro

VÂNZĂRILE CU AMĂNUNTUL

Szymon Dziudziek
mob. +40 756 204 157
e-mail: s.dziudziek@blacho.ro

VÂNZARE EN GROS

Sorin Zaharie
mob. +40 756 204 224
e-mail: s.zaharie@blacho.ro

TURDA

email: turda@blacho.ro, tel. 0756204226

BRASOV

email: brasov@blacho.ro, tel. 0756204246

SATU MARE

email: satumare@blacho.ro, tel. 0756204229

BISTRITA

email: bistrita@blcho.ro, tel. 0756204018

ONESTI

email: onesti@blacho.ro, tel. 0756204041

TARGU MURES

email: targumures@blacho.ro, tel. 0756204219

PLOIESTI

email: ploiesti@blacho.ro, tel. 0756 204 503

CAMPENI

email: campeni@blacho.ro, tel. 0756204260

ZALAU

email: zalau@blacho.ro, tel. 0756204275

NEGRESTI OAS

email: negresti@blacho.ro, tel. 0756204547

DEJ

email: dej@blacho.ro, tel. 0756204627

REGHIN

email: reghin@blacho.ro, tel. 0756204682

BLACHOTRAPEZ s.r.l.

Baia Mare, str. Fabricii 8a

email: baiamare@blacho.ro

www.blacho.ro