

spune din priviri



*Ghidul purtătorului de
lentile de contact moi*

Alcon

Optimed

20 ani

CIBA VISION

produse

important

întreținere

aplicare

manevrare

Garanția calității

În concordanță cu cerințele Directivei 93 / 42, referitoare la produsele medicale comercializate în Comunitatea Europeană, CIBA Vision, prin OPTIMED SRL, garantează că produsele sale sunt și rămân corespunzătoare destinației lor, în termenul declarat de valabilitate. Acest termen de valabilitate - calculat pe baza parametrilor individuali - este aplicabil numai produselor sigilate, intacte și depozitate conform recomandărilor înscrise.

Termenul de valabilitate este evidențiat prin data de expirare inscripționată pe fiecare produs.

Lentilele CIBA Vision deteriorate în termen de 2 săptămâni de la desigilare - în cazul în care au fost manevrate corespunzător și întreținute cu soluții CIBA Vision, conform indicațiilor - vor fi înlocuite, ca și garanție a calității oferită de CIBA Vision, prin OPTIMED.

Alcon



CIBA VISION.

www.spunedinpriviri.ro

Vă felicităm pentru
hotărârea luată, de a purta
lentile de contact

CIBAVISION.

Manevrarea lentilelor

premergător...

- Întotdeauna, înainte de a manevra lentilele de contact, spălați conștiincios mâinile, clătiți-le și ștergeți-le cu un prosop care nu lasă scame.
- Resturile de săpun, cremă sau scamele ajunse pe lentilă influențează negativ confortul.
- Evitați prinderea lentilei cu unghiile și nu atingeți lentila de contact cu obiecte cu muchii tari (ex. inele, pensete).
- Cremele, cosmeticele, săpunul, transpirația sau praful nu trebuie să vină în contact cu lentilele.
- Întotdeauna luați în mână o singură lentilă de contact.

produse

important

întreținere

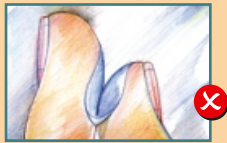
aplicare

manevrare

1

Important!

- Așezați-vă la masă când intenționați să vă aplicați lentilele. Astfel, dacă vă cade o lentilă, va fi mai ușor să o găsiți.
- Așezați o oglindă pe masă.
- Începeți procedura întotdeauna cu aceeași lentilă (dreapta sau stânga) pentru a evita inversarea lor.
- Dezlipiți folia blisterului (ambalajul steril al fiecărei lentile).
- Luați ușor lentila pe buricul degetului arătător, având grijă să nu o deteriorați cu unghiile.
- Înainte de a aplica lentila, asigurați-vă că aceasta nu este pe dos.



- Dacă s-au lipit marginile (s-a pliat lentila) așezați-o, fără a o apuca cu unghiile, în palmă și puneți 2 - 3 picături de **OPTI-FREE® RepleniSH®** sau **AOSept Plus® neutralizat**.
- Degetul nu trebuie să fie prea umed (lentila se va lipi) și nici prea uscat (lentila se va desprinde de pe deget înainte de aplicare).

Aplicarea lentilei de contact

Aceste instrucțiuni vă reamintesc ceea ce oftalmologul / optometristul v-a arătat în cabinet.

- Așezați lentila pe buricul degetului arătător drept și, înainte de aplicare, verificați lentila. Dacă aceasta prezintă creștături sau rupturi, aruncați lentila și desigilați alta nouă. Dacă lentila prezintă impurități, curățați-o și clătiți-o cu OPTI-FREE® RepleniSH® sau AOSepT PLUS® neutralizat.
- Cu degetul mijlociu al mâinii drepte trageți pleoapa inferioară în jos, fixând-o pe osul feței.
- Uitați-vă în sus sau în direcția nasului. Aplicați lentila pe partea albă a ochiului. Dacă preferați, puteți privi înainte și aplica lentila pe centrul ochiului.
- Priviți stânga - dreapta. Lăsați ușor liberă pleoapa inferioară, apoi pe cea superioară. Clipiți de câteva ori, pentru ca lentila să se centreze.
- Dacă lentila s-a așezat incorect (s-a pliat sau este pe dos) sau simțiți ochiul iritat, scoateți lentila, clătiți-o, așezați-o corect pe deget și repetați procedura de aplicare.
- Dacă se întâmplă să vă cadă lentila în timpul manevrării, o veți clăti înainte de aplicare.



Scoaterea lentilei de contact

- Cu degetul mijlociu al mâinii drepte trageți în jos pleoapa inferioară, fixând-o pe osul feței.
- Cu degetul arătător trageți atent lentila în jos, pe partea albă a ochiului.
- Pentru a scoate lentila, apucați-o ușor între buricul degetului mare și cel arătător.



produse

important

întreținere

aplicare

manevrare

3

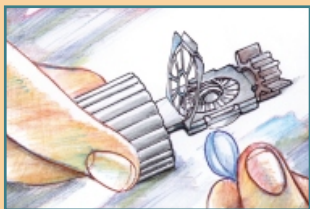
Întreținerea lentilei de contact

Oftalmologul / optometristul v-a recomandat soluția de întreținere adecvată și v-a arătat cum să o folosiți. Fiți consecvenți acestor recomandări.

AOSept Plus®

soluția “totul într-un singur timp” pentru curățarea, dezinfectarea, îndepărtarea proteinelor, păstrarea și hidratarea tuturor tipurilor de lentile de contact, inclusiv din silicon-hidrogel.

- Spălați conștiincios mâinile, clătiți-le și ștergeți-le cu un prosop care nu lasă scame.
- Scoateți lentilele de pe ochi (începeți întotdeauna cu același ochi)
- Așezați lentila de pe ochiul drept în coșulețul marcat cu R, apoi așezați lentila de pe ochiul stâng în coșulețul marcat cu litera L. Aveți grijă să nu prindeți marginile lentilei la închidere.



- Umpleți recipientul cu soluție AOSept Plus® proaspătă până la linia vizibilă, dar nu mai mult (soluția trebuie să acopere complet lentilele). Folosiți numai recipientul atașat.

Clătiți lentilele în suport - cu soluția **AOSept Plus®** - înainte să le cufundați în soluție.

Introduceți suportul cu lentilele de contact în recipient și înșurubați-l bine. Lăsați lentilele în soluție cel puțin 6 ore sau peste noapte, astfel încât soluția să se neutralizeze. Soluția rezultată este salină și lentilele pot fi aplicate direct pe ochi. Aruncați soluția folosită.



OPTI-FREE® RepleniSH®
soluție multifuncțională "într-un pas"
pentru curățarea, clătirea, păstrarea,
deproteinizarea, dezinfectarea
lentilelor din silicon hidrogel și,
în general, a lentilelor de contact moi.

Soluția de întreținere cea mai recomandată de către specialiști¹.

Spălați conștiincios mâinile, clătiți-le și ștergeți-le cu un prosop care nu lasă scame.

Scoateți lentilele de pe ochi (începeți întotdeauna cu același ochi)

Așezați lentila în palmă. Aplicați câteva picături de soluție (astfel încât lentila să fie complet acoperită).

Frecăți ușor lentila timp de 10 secunde cu mișcări circulare, pentru a desprinde impuritățile.



300 ml / 120 ml



1. Date disponibile la cerere. Sursa: Alcon Labs Inc.

- Clățiți bine lentila cu soluție pentru a îndepărta depunerile de pe suprafața ei.
- Umpleți recipientul curat cu soluție proaspătă (soluția trebuie să acopere complet lentila).
- Așezați lentila în recipient și puneți capacul (lentila de pe ochiul drept în partea cu capac verde sau marcată cu R a recipientului).
- Lăsați lentilele peste noapte, în recipient, cel puțin 6 ore.
- După aplicarea lentilelor, clățiți recipientul cu OPTI-FREE® RepleniSH®. Lăsați-l deschis pentru a se usca.



Soluțiile AOSept Plus® și OPTI-FREE® RepleniSH® pot fi folosite în scopul păstrării lentilelor de contact până la 14 zile. Înainte de aplicare se vor repeta procedurile din acest capitol.

CIBA VISION™

Shared Passion for Healthy Vision and Better Life

**investește permanent
în cercetare pentru a aduce
îmbunătățiri produselor
de întreținere a lentilelor
de contact, în folosul dumneavoastră**

Important!

- Întotdeauna spălați-vă, clătiți-vă și uscați-vă mâinile înainte de a manevra lentilele.
- Nu lăsați niciodată lentilele peste noapte doar în soluție salină. Aceasta NU va proteja lentilele de germeni și nici pe dumneavoastră de o posibilă infecție.
- Nu refolosiți niciodată soluția din recipient.
- Nu folosiți niciodată soluțiile după data de expirare.
- Clătiți recipientul după fiecare folosire a lentilelor. Folosiți soluție salină sterilă sau soluție proaspătă OPTI-FREE® RepleniSH® de întreținere a lentilelor de contact și lăsați recipientul să se usuce în aer liber, dacă aveți posibilitatea. Acest procedeu vă ajută să evitați contaminarea sau afectarea serioasă a ochiului.
- Înlocuiți recipientul lentilelor cu regularitate.

Dacă nu ați purtat lentilele timp de câteva zile urmați instrucțiunile pentru regimul de întreținere a lentilelor dumneavoastră și, dacă este cazul, curățați și dezinfecțați lentilele înainte de aplicare.

Când să nu purtați lentilele de contact



Lentilele de contact nu trebuie purtate în anumite condiții de sănătate sau de mediu.

Condițiile care pot împiedica sau influența utilizarea lentilelor de contact într-o manieră sigură cuprind:

- Alergii, inflamații, infecții sau iritații ale sau în jurul ochilor sau pleoapei.
- Stare de sănătate slăbită cum ar fi în caz de răceală severă sau gripă.
- Utilizarea unor medicamente, inclusiv cele destinate îngrijirii ochilor.
- Film lacrimal deficitar (ochi uscat).
- Medii excesiv de uscate sau cu praf care fac portul lentilelor de contact neconfortabil.
- Sporturi acvatice fără a folosi ochelari speciali de protecție.

Consultați specialistul în oricare dintre situațiile de mai sus sau în situații similare.

Situații posibile

Deși lentilele de contact moi furnizează multiple beneficii purtătorilor, pot apărea unele situații și pot fi remarcate inițial sau pe parcurs una sau mai multe dintre următoarele manifestări:

- Senzație de corp străin în ochi
- Lentile neconfortabile
- Înroșire a ochilor
- Sensibilitate la lumină
- Senzație de arsuri, înțepături, mâncărimi în ochi sau lăcrimare
- Vedere neclară
- Perceperea unui curcubeu sau a unor halouri în jurul surselor de lumină
- Creșterea secrețiilor la nivelul ochilor
- Disconfort/durere
- Senzație accentuată sau persistentă de uscăciune a ochilor

Neglijarea acestor simptome poate conduce la serioase complicații.

Ce este de făcut dacă apare o problemă?

Dacă se manifestă vreunul dintre simptomele menționate anterior:



- **Scoateți imediat lentila**
- Dacă disconfortul sau problema dispar, examinați cu atenție lentila.
- Dacă lentila este deteriorată, nu o mai utilizați, înlocuiți-o cu o lentilă nouă.
- Dacă lentila prezintă urme de murdărie, vreo geană sau vreun corp străin pe ea sau dacă problema dispare și lentila nu este deteriorată, curățați-o bine, clățiți-o și dezinfecțați-o, înainte de a o reaplica.
- Dacă simptomele menționate mai sus persistă după scoaterea sau la reaplicarea lentilei, scoateți **imediat** lentila de pe ochi și contactați specialistul.
- Senzația de uscăciune oculară ocazională poate fi înlăturată clipind de câteva ori sau folosind picături lubrifiante. Dacă senzația persistă, consultați specialistul.
- Dacă o lentilă rămâne lipită de ochi (nu se mai mișcă), aplicați câteva picături de soluție lubrifiantă salină sterilă sau OPTI-FREE® RepleniSH® și așteptați până când lentila începe să se miște singură, înainte de a încerca să o scoateți. Dacă lentila rămâne în continuare lipită, contactați **imediat** specialistul.

Rețineți

- Nu împrumutați nimănui lentilele dvs. de contact pentru că, astfel, se pot răspândi micro-organisme ce pot cauza probleme serioase de sănătate oculară.
- Examinați-vă ochii în fiecare zi pentru a vă asigura că arată bine, îi simțiți confortabil, iar vederea este clară.
- Nu depășiți niciodată perioada de purtare indicată, chiar dacă vă simțiți bine cu lentilele în continuare.
- Este recomandat să vă planificați vizite regulate la specialist conform indicațiilor primite.
- Nu folosiți lentilele sau produsele de întreținere a lentilelor de contact după data de expirare.
- În condiții de luminozitate scăzută, purtătorii de lentile colorate pot constata vedere neclară asupra obiectelor cu un contrast redus.
- Notați-vă dioptriile corecte ale lentilelor pentru fiecare ochi.
- Aveți grijă când utilizați săpunuri, loțiuni, creme, produse cosmetice sau deodorante întrucât pot provoca iritații, dacă ajung în contact cu lentilele.
- Aplicați lentilele pe ochi înainte de a vă aplica machiajul și scoateți-le înainte de a-l îndepărta.
- Evitați să pulverizați aerosoli cum ar fi spray pentru păr în apropierea ochilor în timp ce purtați lentilele de contact, întrucât pot cauza iritații.
- Consultați specialistul în privința purtării lentilelor de contact în timpul desfășurării activităților sportive, inclusiv înotul.
- Scoateți lentilele când sunteți expuși unor vapori nocivi sau iritanți.
- Nu permiteți niciodată lentilei să intre în contact cu apa nesterilă (inclusiv apa de la robinet) deoarece se poate produce contaminarea microbiană ce poate afecta iremediabil ochiul.

Familia AIR OPTIX®

lentile de contact "care respiră".

Prin transmisibilitatea crescută a oxigenului oferă o combinație de confort natural și sănătate întreaga zi.



AIR OPTIX® Night&Day Aqua – port sănătos până la 30 de zile și nopți

Recomandarea utilizării lentilelor AIR OPTIX® Night&Day Aqua și în scop terapeutic confirmă atributele remarcabile ale acestora.

- **AIR OPTIX® AQUA – combinație unică de Oxigen și Hidratare**
Oxigenul și hidratarea sunt elementele esențiale de care ochii au nevoie pentru a se menține sănătoși.
- **AIR OPTIX® for Astigmatism – vedere clară dintr-o clipire**
99% dintre persoanele cu astigmatism pot fi corectate cu lentile de contact!
- **AIR OPTIX® AQUA MULTIFOCAL**
Conferă vedere clară la toate distanțele, tranziție imperceptibilă de la o zonă optică la alta și un plus de confort pentru pacienții prezbiopi.

Familia Focus® DAILIES®

lentile de contact de unică folosință.

Nu necesită întreținere.

Sunt ideale pentru port ocazional sau pe toată durata zilei - mai ales în timpul practicării sportului sau activităților în aer liber, în weekend sau în vacanță.



Hidratare prin clipit!

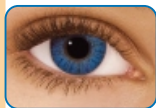
- **DAILIES® AquaComfort Plus** - corecția miopiei și hipermetropiei

Mai avantajos în varianta de 90 BLISTERE!

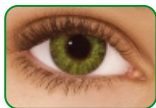
- **Focus® DAILIES® Toric** - corecția astigmatismului
- **Focus® DAILIES® Progressives** - corecția prezbiopiei

FreshLook ColorBlends®

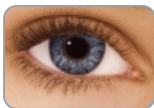
culori vibrante



Brilliant Blue



Gemstone Green



Sterling Gray

Milioane de oameni beneficiază de avantajele lentilelor de contact. Studiile și cercetările efectuate de-a lungul anilor au făcut posibil ca la ora actuală să poată fi corectată cu lentile de contact o gamă largă de erori de refracție: miopie, hipermetropie, astigmatism, prezbiopie.

Există multe tipuri de lentile, iar alegerea lor o veți face în funcție de corecția de care aveți nevoie, precum și de modul în care veți dori să le purtați : alternativ cu ochelarii sau zilnic. Tendința actuală este către portul lentilelor cu înlocuire zilnică.

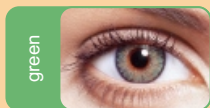
În plus, aveți și libertatea de a vă schimba culoarea ochilor. Gama de **lentile cosmetice FreshLook®**, produsă de compania elvețiană CIBA Vision, este cea mai extinsă, atât din punct de vedere al culorilor cât și al efectelor.

Lentilele cosmetice pot fi cu sau fără dioptrie.

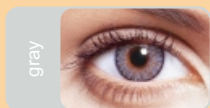
Totuși, rețineți că și lentilele fără dioptrie sunt dispozitive medicale și că portul lor trebuie aprobat și controlat de un specialist.



blue



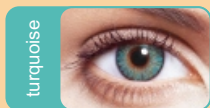
green



gray



true sapphire



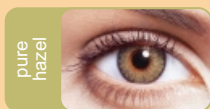
turquoise



amethyst



brown



pure hazel



honey

produce

important

întreținere

aplicare

manevrare

13

FRESHLOOK®

NOU



Illuminate.

Pentru ochi închiși la culoare, conturează și intensifică culoarea naturală a irisului.



ColorBlends

Pentru schimbare cu aspect natural a ochiului deschis și închis la culoare



Dimensions

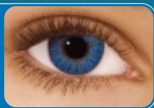
Pentru nuanțarea ochilor deschși la culoare



Pentru schimbare intensă a ochiului închis la culoare

Vă recomandăm 3 culori vibrante, din gama FreshLook ColorBlends®, pentru un Look de impact:

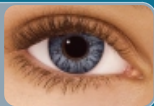
brilliant blue



gemstone green



sterling gray



Cabinetul / Optica mea preferată

Solicitați chiar acum oftalmologului/optometristului dumneavoastră o probă cu una din lentilele CIBA Vision

www.optimed.ro