

Nubis MWN

Contoare pentru debite mari

Contoare Woltmann tip WPH cu elice orizontală



Contoarele tip Nubis MWN sunt perfect adaptate aplicațiilor cu debite mari: în rețele de alimentare sau distribuție, în măsurători industriale, la agenți economici, în branșamente de blocuri de locuințe sau clădiri sociale, caracterizate de debite relativ constante.

Principiul de măsurare este cel al turbinei Woltmann cu elice orizontală, având axa paralelă cu axa conductei. Sunt contoare cu mecanism uscat, capsulat, doar ansamblul elicei funcționând în apă.

Diametru nominal
DN 40÷300 mm

Poziție de montaj:
H, V

Temperatura maximă admisă:
Max. 50°C

Presiunea nominală:
Max. 1,6 MPa (16 bar)

Caracteristici constructive și avantaje:

- » Nubis MWN este contorul mecanic cu elemente în mișcare caracterizat de **cea mai redusă pierdere de presiune**
- » Perfect adaptate aplicațiilor cu debite mari și condițiilor extreme de utilizare.
- » Performante hidraulice deosebite
- » Corp de fontă cenușie protejată cu vopsea epoxidică. Capac de protecție.
- » Mecanism amovibil. Menținută facilă
- » Mecanism indicator-integrator orientabil în vederea citirii
- » Mecanism uscat; citire facilă indiferent de calitatea apei care trece prin contor.
- » Materiale autorizate pentru apă potabilă.
- » Conformitate cu standardele:

Directiva 2004/22/CE.

Soluții de integrare în sisteme de citire automată a datelor

- » pregătit pentru echipare ulterioară cu generator de impulsuri
- » echipat cu generator de impulsuri
- » echipat cu modul radio

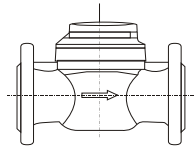
Condiții de instalare

» Montarea în instalație se realizează pe conducte pozate orizontal sau vertical, prin flanșe (eventual prin **compensatoare de lungime**) asigurându-se o porțiune de conductă dreaptă de 5xDN în amonte și 3xDN în aval.

» Dacă în amonte de contor sunt amplasate elemente perturbatoare (pompe, coturi, reducții, etc.) se multiplică corespunzător porțiunea de conductă dreaptă sau se montează în amonte un **stabilizator de curgere**.

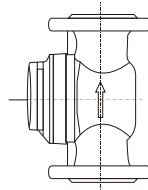
» Pentru protejarea mecanismului, este necesară montarea pe conductă amonte a unui **filtru de impurități**. Contoarele montate fără filtru, își pierd în mod automat garanția.

» Posibilitate de montare pe conducte pozate orizontal, vertical sau înclinat:



Orizontal

Mecanism orizontal sau vertical

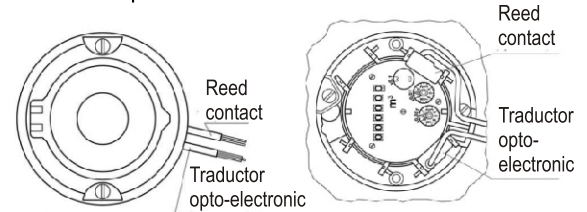


Vertical

Mecanism orizontal

Generator de impulsuri

Pentru a permite integrarea în sisteme de citire automată a datelor, contoarele Nubis MWN sunt disponibile în variante constructive cu generator de impuls cu traductor cu contact Reed sau cu traductor opto-electronic.



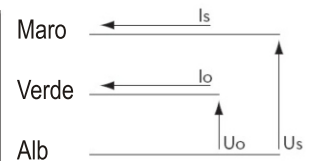
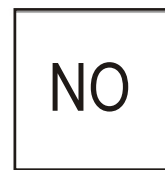
a) Generator de impulsuri cu contact Reed

- » Contact rating: max 10 W
- » Tensiunea maximă de comutare: max 200 V
- » Curentul maxim de comutare: max 0,5 A
- » Grad de protecție: IP68
- » Lungimea cablului: 2,0 m (standard)



c) Generator de impulsuri cu traductor opto-electronic

- » Tensiunea de alimentare: $U_s 5 \pm 5\% / V$
- » Curent de alimentare: $I_s < 30 \text{ mA} / I_o = 0 \text{ mA}$
- » Leșire curent joasă frecvență: $U_oL < 0,25V / I_o = -10 \text{ mA}$
- » Leșire curent înaltă frecvență: $U_oH < 4,0V / I_o = 10 \text{ mA}$
- » Leșire curent maxim admis: $I_{om} < 50 \text{ mA}$
- » Lungimea cablului: 2,0 m (standard)

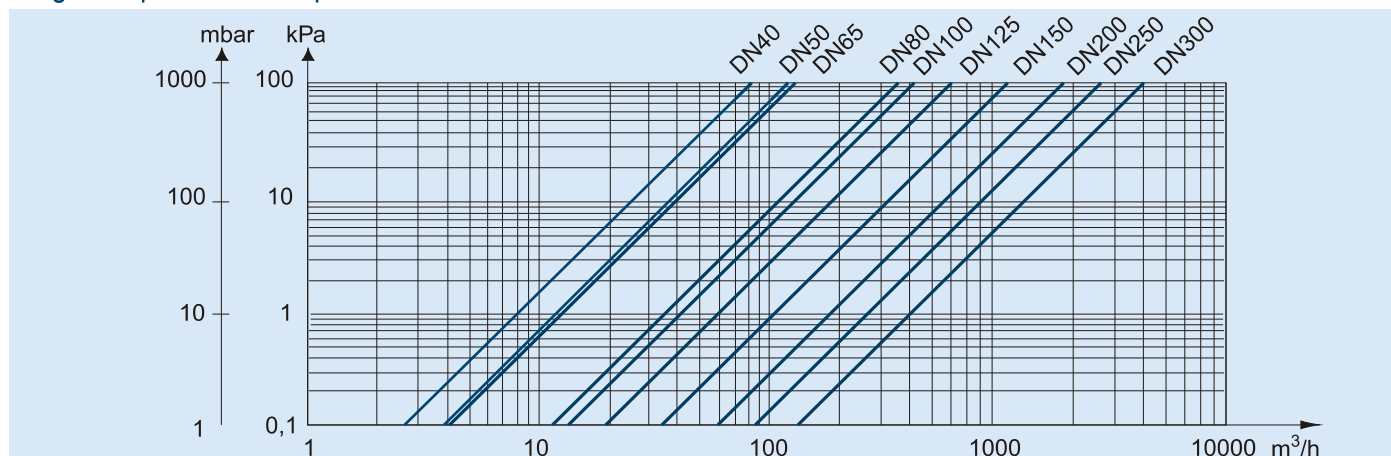


Tip mecanism integrator-indicator:

DN 40÷125 mm: 6 role (m^3) + 3 scări gradate cu ac indicator (submultiplii m^3)

DN > 150 mm: 6 role ($10 \times m^3$) + 3 scări gradate cu ac indicator (1 pentru m^3 și 2 pentru submultiplii m^3)

Diagrama pierderilor de presiune

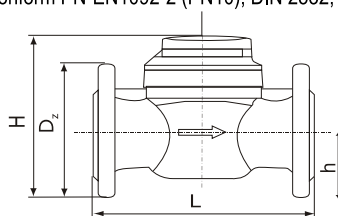


Detalii tehnice

Diametru nominal	DN	mm	40	50	65	80	100	125	150	200	250	300	
Debit permanent	Q ₃	m ³ /h	25	40	63	100	160	250	400	630	1000	1600	1600
Debit suprasarcina	Q ₄	m ³ /h	31,25	50	78,75	125	200	312,5	500	787,5	1250	2000	2000
Q ₂ =1,6 x Q ₁	Q ₂	m ³ /h	0,4	0,64	0,806	1	1,28	2,5	3,2	8,06	16	20,48	25,6
Q ₁ = Q ₃ /R	Q ₁	m ³ /h	0,25	0,4	0,504	0,625	0,8	1,563	2	5,04	10	12,8	16
Debit de pornire	-	m ³ /h	0,15	0,15	0,2	0,25	0,25	0,5	1	1,5	3	8	8
R = Q ₃ /Q ₁	-	-	100	100	125	160	200	160	200	125	100	125	100
Presiune nominală	-	bar	16										
Rezoluție	max.	m ³	10 ⁶					10 ⁷					
	min.	m ³	0,0005					0,005		0,05			
Dimensiuni*	L	mm	200	200	200	225; 200 ^{***}	250	250	300	350	450	500	
	Dz	mm	150	165	185	200	220	250	285	340	400	460	
	H	mm	177	187	197	219	229	257	357	382	427	497	
	h	mm	65	72	83	95	105	120	135	160	193	230	
	H1	mm	277	287	297	339	349	377	572	607	652	722	
Rata impuls	Reed	l/imp	1.000 (standard);					10.000 (standard);					
	Opto*	l/imp	2,5; 10; 25; 100; 250					25; 100; 250; 1000; 2500		250; 1000; 2500			
Greutate	std.	kg	7,9	9,9	10,6	13,3/13,8 ^{***}	15,6	18,1	40,1	51,1	75,1	103,1	
	NK/NO	kg	8,3	10,3	11	13,7/14,2 ^{***}	16	18,5	40,5	51,5	75,5	103,5	

*NK cu generator de impulsuri cu Contact Reed, NKP pregătit pentru dotarea ulterioară cu generator de impulsuri cu Contact Reed, NKO cu generator de impulsuri optoelectronic și cu Contact Reed, NKOP pregătit pentru dotarea ulterioară cu generator de impulsuri optoelectronic și cu Contact Reed. ***La cerere. Flanșe conform PN-EN1092-2 (PN10), DIN 2532, DIN 2501 (PN10), BS 4504 (PN10). La cerere PN16 sau PN25.

Gabarit



- » Produsele comercializate de Contor Group dețin aprobări de model cf. Directivei 75/33/CEE și certificate de examinare CE de tip cf. Directivei 2004/22/CE emise de organisme internaționale notificate
- » Certificate de conformitate de eșantion pentru utilizarea în contact cu apa potabilă
- » Sistem de management integrat cfm. ISO 9001, ISO 14001, OHSAS 18001 și, respectiv, ISO/CEI 17025
- » Certificat de aprobare a sistemului de management al calității în conformitate cu Directiva 2004/22/CE (MID) - Anexa D
- » Aviz emis de BRML pentru laboratorul de verificări metrologice



CONTOR GROUP S.A.

Sediul central: RO-310059 Arad, Calea Bodrogului nr. 2-4
Tel: 0257-208.501, 0257-208.555, E-mail: info@contorgroup.ro
<http://www.contorgroup.ro>

