

Polaris MTK

Contoare pentru cămine de branșament

Contor multijet cu mecanism uscat



Caracteristici constructive și avantaje:

Contoarele tip Polaris MTK sunt contoare **multijet** cu **mecanism uscat**. Grație principiului de măsurare, contorul este insensibil la regimul de curgere.

Transmiterea mișcării de rotație între axul rotorului și mecanismul integrator-indicator se realizează prin cuplaj magnetic.

Diametru nominal
DN 15, 20, 25, 32, 40, 50 mm

Conformitate cu standardele:
Directiva Europeană 75/33/CEE

Debit nominal
Qn 1,5 ÷ 15 m³/h

Clasa metrologică
B - H

Temperatura maximă admisă:
max. 30°C

Presiunea nominală:
Max. 1,6 MPa (16 bar)

» Special destinate **măsurării apelor cu nivel ridicat de impurități**.

» Mecanismul capsulat și vidat permite citirea indiferent de calitatea apei care trece prin contor

» Citire facilă - cadranul se poate orienta cu 360° pentru citirea indicației din direcția optimă

» Asigurate antiaburire și antifraudă

» Vizor din material plastic în varianta standard

» Nu necesită porțiuni de liniștire amonte/aval, fapt care permite montarea în spații înguste

» Fiabilitate pe termen lung

» Materiale autorizate pentru apă potabilă

Variante pentru integrarea în sisteme de citire a datelor la distanță:

» cu generator de impulsuri **Polaris MTK-I** (cu traductor cu contact Reed)

» pregătite pentru echipare ulterioară cu generator de impulsuri **Polaris MTK-N**

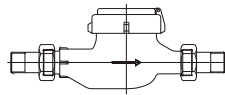
» **radio** (variantă compactă)

Condiții de instalare:

Contoarele multijet cu mecanism uscat sunt ideale pentru toate aplicațiile rezidențiale, comerciale sau industriale, special destinate **măsurării apelor cu nivel ridicat de impurități.**

» Corpul carcasei este realizat prin turnare din alamă, prevăzut cu elemente de racordare cu filete exterioare (contorul Qn 15 m³/h și în varianta de racordare cu flanșe).

» Pe canalul de admisie este prevăzut **un filtru.**



Orizontal

Mecanism orizontal

Variante constructive disponibile la cerere:

- » cu protecție antimagnetică
- » ștergător de condens, în varianta cu 5 role
- » vizor din sticlă pentru gama Qn 1,5 ÷ 6 m³/h
- » capac anti-șoc din alamă
- » lăgăruire inox/safir
- » carcasă din materiale compozite

Tip mecanism integrator-indicator:

- » 5 role (m³) + 4 scări gradate cu ac indicator (submultiplii m³) pentru gama DN 15÷20 mm
- » 8 role, dintre care 5 role (m³) + 3 pentru submultiplii m³ + scară gradată cu un ac indicator și diviziune minimă 0,00005 m³ pentru gama DN 15÷50 mm



Polaris MTK mecanism cu 8 role DN 15÷20 mm

Integrare în sisteme de citire la distanță Generator de impulsuri cu releu Reed

Pentru a permite integrarea în sisteme de citire automată a datelor, contoarele cu mecanism umed sunt disponibile în variante constructive cu generatoare de impuls.



Caracteristici tehnice:

- » Rata de impuls: **10 sau 100 l/imp.**
- » Tensiunea maximă de comutare: 24V AC
- » Curentul maxim de comutare: 100 mA
- » Grad de protecție: **IP68**
- » Lungimea cablului: **2,0 m (standard)**
- » Contact Reed suplimentar pentru detectarea tentativelor de fraudare magnetică
- » Retrofit: permit echiparea ulterioară in situ cu generator de impulsuri fără ruperea sigiliului metrologic
- » Etichetă tip sigiliu pentru evidențierea tentativelor de fraudare

Sisteme de transmitere a datelor prin radio



Pentru integrarea în sistemele de citire automată a datelor, contoarele de apă sunt dotate cu module radio compacte cu senzor Hall.

Specificații tehnice:



Fișa tehnică
"Sisteme de citire la distanță
a contoarelor prin radio"

Curba de erori

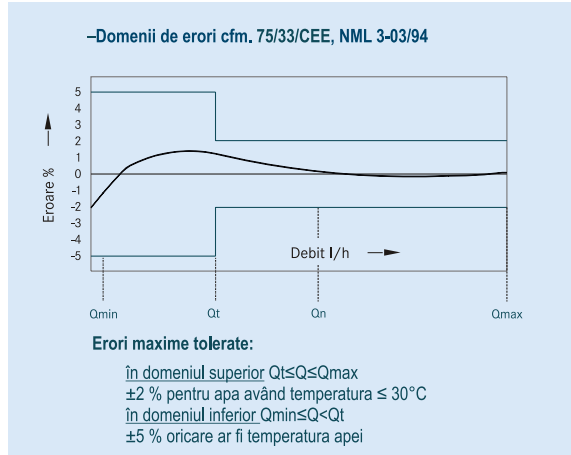
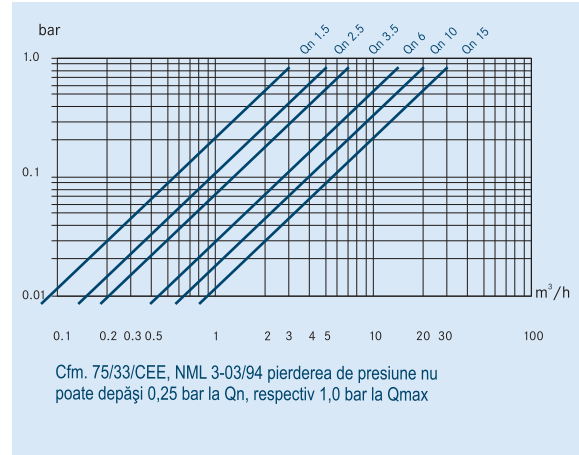


Diagrama pierderilor de presiune

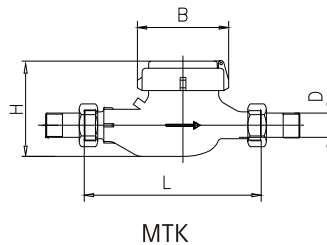


Detalii tehnice cf. 75/33/CEE

Diametru nominal	DN	mm	15*	20*	25	25	32	40	50
Debit permanent	Q_n	m^3/h	1,5	2,5	3,5	6	6	10	15
Debit de suprasarcina	Q_{max}	m^3/h	3	5	7	12	12	20	30
Debit de tranzitie Clasa B-H	Q_t	l/h	120	200	280	480	480	800	3000
Debit minim Clasa B-H	Q_{min}	l/h	30	50	70	120	120	200	450
Debit de pornire	-	l/h	8÷10		13÷15		27÷30		
Rezolutie	max.	m^3	99.999						
	min.	l	0,05						
Dimensiuni	Dniplu	inch	G½B	G¾B	G1B	G1B	G1¼B	G1½B	G2B/FL50
	L_{MTK}	mm	170 ¹⁾	190	260	260	260	300	300
	H	mm	115	115	116	116	116	140	146
	B	mm	95	95	95	95	95	115	115
Greutate	kg		1,42	1,46	2,09	2,09	2,09	4,46	8,4

* disponibil și în varianta cu 8 role. ¹⁾ alte variante de lungime: 110/115/145/165 mm.

Gabarit:



- » Produsele dețin **aprobări de model** emise de organisme internaționale notificate, Service Public Federal Economie Bruxelles.
- » **CertIFICATE de conformitate de eșantion** pentru utilizarea în contact cu apa potabilă.
- » Sistem de management integrat cfm. **ISO 9001, ISO 14001, OHSAS 18001** și, respectiv, **ISO/CEI 17025**
- » Certificat de aprobare a sistemului de management al calității în conformitate cu **Directiva 2004/22/EC (MID) - Anexa D**
- » Aviz emis de BRML pentru laboratorul de verificări metrologice.



Alte variante constructive:



Polaris MTK cu ștergător condens



Polaris MTK - carcasă din materiale compozite



Polaris MTK cu vizor din sticlă



Polaris MTK cu vizor din sticlă și capac anti-șoc

ISO 9001:2008 • ISO 14001:2005 • OHSAS 18001:2008 • ISO/IEC 17025 • 2004/22/EC

CONTOR GROUP S.A.

Sediul central: RO-310059 Arad, Calea Bodrogului nr. 2-4
Tel: 0257-208.501, 0257-208.555, E-mail: info@contorgroup.ro
<http://www.contorgroup.ro>

