

Polaris MNK

Contoare pentru cămine de branșament

Contor multijet cu mecanism umed



Caracteristici constructive și metrologice:

Contoarele tip Polaris MNK sunt contoare multijet cu mecanism umed și transmitere mecanică directă a mișcării de la axul rotorului la mecanismul integrator-indicator.

Grație principiului de măsurare, contorul este insensibil la regimul de curgere, precum și la influențe de natură magnetică.

Aplicații:

în rețelele de consum sau distribuție

Diametru nominal
DN 15, 20, 25, 32, 40, 50 mm

Conformitate cu standardele:

» Directiva Europeană 75/33/CEE

Q_n 1,5 2,5 3,5 6 10 15 m³/h

și

» Directiva Europeană 2004/22/EC (MID)

Q₃ 2,5 4 10 și Q₃ 16 m³/h

Temperatura maximă admisă
30°C

Presiunea nominală
max. **1,6 MPa (16 bar)**

» Soluția ideală pentru cămine de branșament individuale posibil inundabile.

» Sensibilitate foarte bună

» Fiabilitate și performanțe metrologice excelente constante pe termen lung, indiferent de condițiile de măsurare.

» Un debit de pornire deosebit de redus

» Curbă de erori aplatizată, dispersie sub 0,3

» Pierdere de presiune redusă

» Rezistență la impuritățile antrenate de apă (filtru montat pe canalul de admisie)

» Materiale autorizate pentru apă potabilă

» **Livrare în variantă standard: Polaris MNK-N**, contoare pregătite pentru echipare ulterioară cu modul radio compact utilizând tehnologii cu senzor Hall (vizor din material plastic)

Variante pentru integrarea în sisteme de citire a datelor la distanță:

» cu generator de impulsuri, Polaris MNK-I

» pregătite pentru echipare ulterioară cu generator de impulsuri, Polaris MNK-N

» radio (variante compactă)

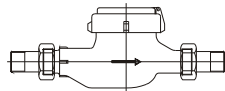
Condiții de instalare

Contoarele Polaris MNK sunt destinate măsurării consumurilor de apă rece **30°C** în rețelele de consum sau distribuție.

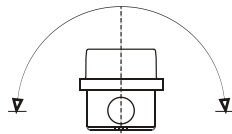
Pentru conducte pozate vertical sunt disponibile variante constructive diferite pentru fluid ascendent (**Polaris MNK-ST**) și pentru fluid descendent (**Polaris MNK-F**).

Nu necesită porțiuni de liniștire în amonte/aval (permite montarea în spații înguste).

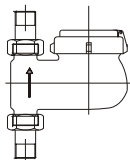
(!) Se va acorda o atenție deosebită operației de aerisire a contorului la montarea sa în instalație.



H:
Mecanism
orizontal



V:
Mecanism
vertical



H:
Mecanism
orizontal

Variante constructive la cerere:

- » carcasă din materiale compozite
- » carcasă din alamă DIN50930/6
- » identificare șarjă cfm. EN10204
- » capac din alamă pentru protecție mecanică
- » vizor din sticlă (fără generator de impulsuri)
- » inel de marcare
- » mecanism extractibil și interschimbabil (Polaris MNKP)

Tip mecanism integrator-indicator:

5 role pentru m³ și 4 scări gradate cu ac indicator pentru submultipli m³



Integrare în sisteme de citire la distanță Generator de impulsuri cu releu Reed

Pentru a permite integrarea în sisteme de citire automată a datelor, contoarele cu mecanism umed sunt disponibile în variante constructive cu generatoare de impuls.



Caracteristici tehnice:

- » Rata de impuls: **10 sau 100 l/imp.**
- » Tensiunea maximă de comutare: 24V AC
- » Curentul maxim de comutare: 100 mA
- » Grad de protecție: **IP68**
- » Lungimea cablului: **2,0 m (standard)**
- » Contact Reed suplimentar pentru detectarea tentativelor de fraudare magnetică
- » Retrofit: permit echiparea ulterioară in situ cu generator de impulsuri fără ruperea sigiliului metrologic
- » Etichetă tip sigiliu pentru evidențierea tentativelor de fraudare.

Sisteme de transmitere a datelor prin radio

Pentru integrarea în sistemele de citire automată a datelor, contoarele de apă sunt dotate cu module radio compacte cu senzor Hall.



Specificații tehnice:



Fișa tehnică
"Sisteme de citire la distanță
a contoarelor prin radio"

Curba de erori

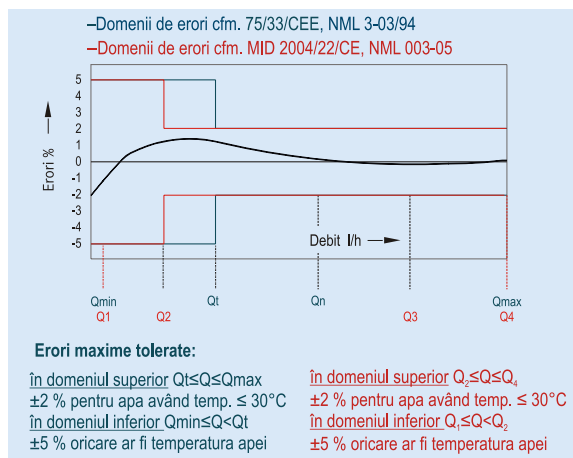
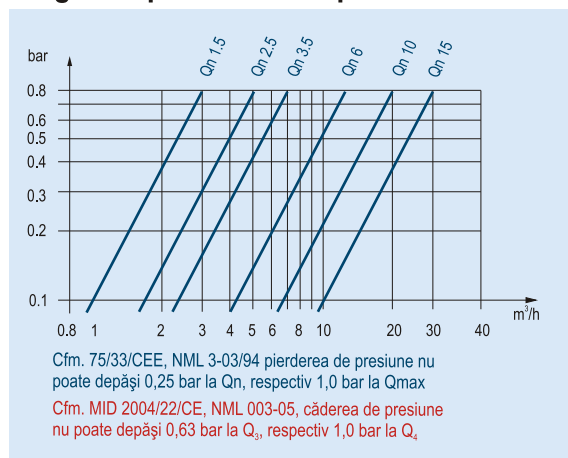


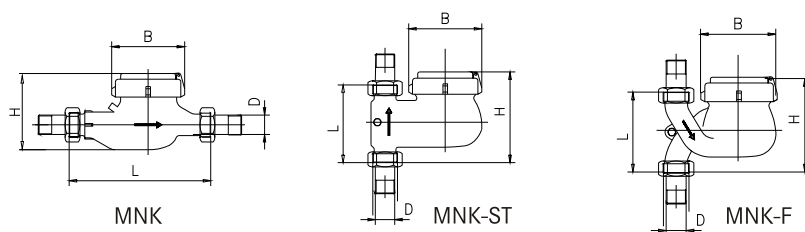
Diagrama pierderilor de presiune



Detalii tehnice conf. 75/33/CEE

Diametru nominal		DN	mm	15	20	25	25	32	40	50 ¹⁾
Debit permanent		Q_n	m^3/h	1,5	2,5	3,5	6	6	10	15
Debit de suprasarcină		Q_{max}	m^3/h	3	5	7	12	12	20	30
Debit tranziție	Clasa A-H ³	Q_t	l/h	150	250	350	600	600	-	-
	Clasa B-H			120	200	280	480	480	800	3000
	Clasa C-H			22,5	37,5	-	90	90	150	-
Debit minim	Clasa A-H ³	Q_{min}	l/h	60	100	140	240	240	-	-
	Clasa B-H			30	50	70	120	120	200	450
	Clasa C-H			15	25	-	60	60	100	-
Debit de pornire		-	l/h	5÷7		10÷12			16÷18	22÷26
Rezoluție		max.	m^3	99,999						
		min.	l	0.05						
Dimensiuni		$D_{n\text{iplu}}$	inch	G $\frac{1}{2}$ B	G $\frac{3}{4}$ B	G1B	G1B	G1 $\frac{1}{4}$ B	G1 $\frac{1}{2}$ B	G2B/FL50
		L_{MNK}	mm	170 ²⁾	190	260			300	
		$L_{MNK-ST/F}$	mm	105	105	-	-	-	-	-
		H	mm	115	109	116	116	116	137	137/161FL
		B	mm	95	95	95	95	95	107	107/165FL
Greutate		-	kg	1.42	1.46	2.18	2.24	2.24	5.00	

Gabarit:



¹⁾ Conexiune prin filet sau flanșe; ²⁾ Opțional se pot livra variantele 110/145/165/190 mm.

³⁾ Opțional Polaris Omnipoz (Clasa A-H,V): DN 15 și DN 20

» Produsele dețin aprobări de model cf. Directivei 75/33/CEE și certificate de examinare CE de tip cf. Directivei 2004/22/EC emise de organisme internaționale notificate:

» Certificate de conformitate de eșantion pentru utilizarea în contact cu apa potabilă.

» Sistem de management integrat cfm. ISO 9001, ISO 14001, OHSAS 18001 și, respectiv, ISO/CEI 17025

» Certificat de aprobare a sistemului de management al calității în conformitate cu Directiva 2004/22/EC (MID) - Anexa D

» Aviz emis de BRML pentru laboratorul de verificări metrologice.



Detalii tehnice conf. MID001 2004/22/CE

Diametru nominal		DN	mm	15	20	25	32	40 ¹⁾
Debit permanent		Q ₃	m ³ /h	2,5	4,0	10	10	16
Debit de suprasarcină		Q ₄	m ³ /h	3.125	5	12,5	12,5	20
Debit tranziție	R40: Q ₂ =1,6 x Q ₁	Q ₂	l/h	100	160	400	400	640
	R80 Q ₂ =1,6 x Q ₁			50	80	200	200	320
	R160 Q ₂ =1,6 x Q ₁			25	40	100	100	160
Debit minim	Q ₁ = Q ₃ /40	Q ₁	l/h	62,5	100	250	250	400
	Q ₁ = Q ₃ /80			31,25	50	125	125	200
	Q ₁ = Q ₃ /160			15.625	25	62,5	62,5	100
Debit de pornire		-	l/h	5÷7		10÷12		16÷18
Rezoluție		max.	m ³	99.999				
		min.	l	0,05				
Dimensiuni		D _{nom}	"	G½B ³⁾	G¾B	G1B	G1¼B	G1½B
		L _{MNK}	mm	170 ²⁾	190	260	260	300
		L _{MNK-ST}	mm	105	-	-	-	-
		H	mm	115	109	116	116	137
		B	mm	95	95	95	95	107
Greutate		-	kg	1,42	1,46	2,24	2,24	5,00

¹⁾ Conexiune prin filet sau flanșe; ²⁾ Opțional se pot livra variantele 110/145/165/190 mm.

ISO 9001:2008 • ISO 14001:2005 • OHSAS 18001:2008 • ISO/IEC 17025 • 2004/22/EC

CONTOR GROUP S.A.

Sediul central: RO-310059 Arad, Calea Bodrogului nr. 2-4

Tel: +40-257-208.501 • Fax: +40-257-208.555 • E-mail: info@contorgroup.com

<http://www.contorgroup.ro>

