

Solaris ETK/ETW

Contoare pentru apartamente

Contoare monojet cu mecanism uscat



Caracteristici constructive și metrologice:

Familia de contoare tip Solaris ETK (pentru apă rece) și ETW (pentru apă caldă) sunt contoare monojet cu mecanism uscat.

Transmiterea mișcării de rotație între axul rotorului și mecanismul integrator-indicator se realizează prin cuplaj magnetic.

Diametru nominal
DN 15 mm

» Conformitate cu standardele:

Directiva Europeană 75/33/CEE

Qn 1,5 m³/h

Clasa metrologică **A-V, B-H**

Temperatura maximă admisă

» pentru apă rece **30°C**

» pentru apă caldă **90°C**

Presiunea nominală:

max. **1,0 MPa (10 bar)**

» Special destinat măsurării consumurilor individuale de apă în apartamente sau în imobile caracterizate de consumuri mici.

» Cel mai bun raport calitate-preț

» Sensibilitate foarte bună și pierdere de presiune redusă

» Mecanismul capsulat și vidat permite citirea indiferent de calitatea apei care trece prin contor

» Citire facilă - cadranul se poate orienta cu 360° pentru citirea indicației din direcția optimă

» Asigurate antiaburire și antifraudă

» Materiale autorizate pentru apă potabilă

Variante pentru integrarea în sisteme de citire a datelor la distanță:

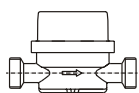
» cu generator de impulsuri (cu traductor cu contact Reed)

» pregătite pentru echipare ulterioară cu generator de impulsuri

» **radio** (variantă compactă)

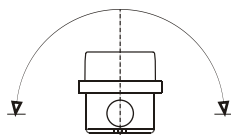
Condiții de instalare

- » Contoarele Solaris ETK sunt destinate măsurării consumurilor de apă rece 30°C, iar Solaris ETW sunt destinate măsurării consumurilor de apă caldă menajeră 90°C
- » Pentru blocarea sensului invers de curgere, contorul se echipează, la cerere, cu supapă de sens (aval). Curgerea inversă accidentală nu deteriorează și nu modifică proprietățile metrologice ale contorului.
- » Poziția de montaj: pe conducte pozate orizontal cu cadranul orizontal (clasa B) sau vertical (clasa A).



Orizontal

Mecanism orizontal



Vertical

Mecanism vertical

Variante standard:

mecanism integrator-indicator cu 8 role, vizor capsat, înclinat la 45°.

Variante constructive:

- » cu protecție antimagnetică
- » cu vizor capsat sau cu inel de sigilare
- » cadran drept sau cadran înclinat la 45° pentru citirea contoarelor montate în spații greu de accesat. Sistemul tip lupă înglobată în vizor asigură o citire facilă și în cazul contoarelor montate în spații "greu de accesat"

Accesorii la cerere:

- » supapă de sens
- » set de legătură.

Tip mecanism integrator-indicator:

- » **5 role:** 5 role (m³) + 4 scări gradate cu ac indicator (submultiplii m³)
- » **8 role:** dintre care 5 role (m³) + 3 pentru submultiplii m³ + scară gradată cu un ac indicator și diviziune minimă 0,00005 m³.

Integrare în sisteme de citire la distanță

Generatorul de impulsuri cu releu Reed

Pentru a permite integrarea în sisteme de citire automată a datelor, contoarele cu mecanism umed sunt disponibile în variante constructive cu generatoare de impuls.



Caracteristici tehnice:

- » Rata de impuls: **10 sau 100 l/imp.**
- » Tensiunea maximă de comutare: 24V AC
- » Curentul maxim de comutare: 100 mA
- » Grad de protecție: **IP68**
- » Lungimea cablului: **2,0 m (standard)**
- » Contact Reed suplimentar pentru detectarea tentativelor de fraudare magnetică
- » Retrofit: permit echiparea ulterioară in situ cu generator de impulsuri fără ruperea sigiliului metrologic
- » Etichetă tip sigiliu pentru evidențierea tentativelor de fraudare

Sisteme de transmitere a datelor prin radio



Pentru integrarea în sistemele de citire automată a datelor, contoarele de apă sunt dotate cu module radio compacte cu senzor Hall.

Specificații tehnice:



Fișa tehnică
"Sisteme de citire la distanță
a contoarelor prin radio"

Curba de erori

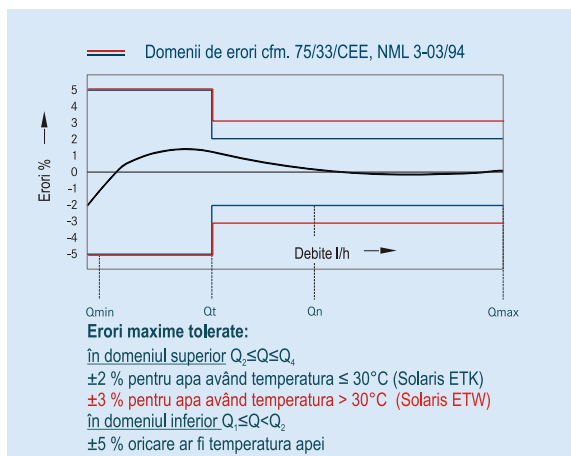
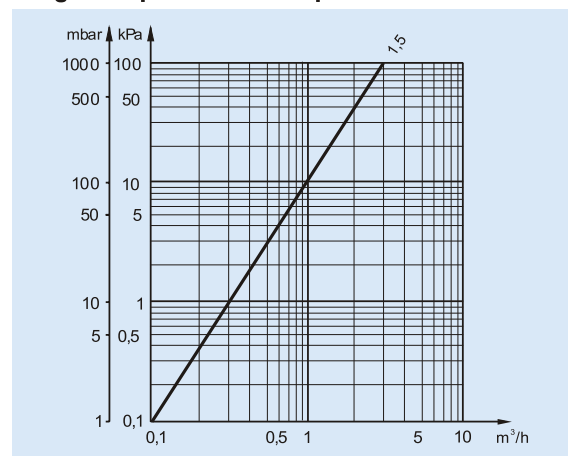


Diagrama pierderilor de presiune

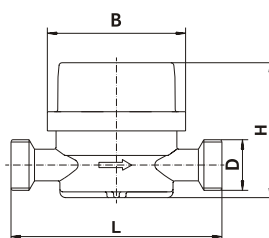


Detalii tehnice

Diametru nominal		DN	mm	15	
Debit permanent		Qn	m ³ /h	1,5	
Debit de suprasarcină		Qmax	m ³ /h	3	
Debit de tranziție	Clasa A-V	Qt	l/h	150	
	Clasa B-H			120	
Debit minim	Clasa A-V	Qmin	l/h	60	
	Clasa B-H			30	
Debit de pornire		-	l/h	8	
Rezoluție		max.	m ³	99.999	
		min.	l	0,05	
Dimensiuni		Dniplu	inch	G½B	G¾B
		L	mm	80 ¹ /110 ²	130 ¹
		H	mm	72,4/74,2	76,2
		B	mm	75	75
Greutate		-	kg	0,43	0,6

¹ numai pentru versiunea cu 5 role.

Gabarit:



- » Produsele dețin **aprobări de model** emise de organisme internaționale notificate, Service Public Federal Economie Bruxelles.
- » **Certificate de conformitate de eșantion** pentru utilizarea în contact cu apa potabilă.
- » Sistem de management integrat cfm. **ISO 9001, ISO 14001, OHSAS 18001** și, respectiv, **ISO/CEI 17025**
- » Certificat de aprobare a sistemului de management al calității în conformitate cu **Directiva 2004/22/EC (MID) - Anexa D**
- » Aviz emis de BRML pentru laboratorul de verificări metrologice.



Alte variante constructive



Solaris ETK/ETW cu 8 role vizor capsat, citire laterală



Solaris ETK/ETW cu 5 și 8 role cu inel de sigilare, citire verticală



Solaris ETK/ETW cu 8 role vizor capsat, citire verticală



Solaris ETK/ETW cu 5 role cu inel de sigilare și protecție antimagnetică

ISO 9001:2008 • ISO 14001:2005 • OHSAS 18001:2008 • ISO/IEC 17025 • 2004/22/EC

CONTOR GROUP S.A.

Sediul central: RO-310059 Arad, Calea Bodrogului nr. 2-4

Tel: +40-257-208.501 • Fax: +40-257-208.555 • E-mail: info@contorgroup.com

<http://www.contorgroup.ro>

