

## SISTEME DE ANDOCARE

Rolorand oferă o gamă completă de sisteme pentru zona de încărcare camioane



## UȘI SECȚIONALE

**Ușile secționale** sunt destinate accesului în construcții industriale având funcțiuni de închidere a golurilor de circulație și evacuare pentru autovehicule: ateliere, magazii, depozite și centre logistice, incinte în interiorul halelor industriale etc.

**Ușa secțională** este folosită pentru a separa spațiul interior de spațiul exterior, și pentru a permite accesul autovehiculelor în interiorul clădirii, *fără a ocupa spațiul din spatele ușii*, având astfel mai mult spațiu de manevră sau depozitare. Construcția **usii secționale**, oferite de **Rolorand**, este realizată din panouri tip sandwich, care se îmbină perfect între ele, și a căror structură este din tablă de oțel, izolate termic cu spumă poliuretanică.

Datorită sistemului de funcționare cu *arcuri de torsiune*, care compensează greutatea, ciclul de deschidere/închidere al **usii secționale Rolorand** se face ușor și uniform, necesitând un efort minim din partea operatorului chiar și în varianta manuală de operare.



**acces industrial**  
**RoLorand**

str. Răsăritului, nr. 34A, 400143, Cluj-Napoca, tel. 0264 437 802, 0729 007 841



[contact@accesindustrial.ro](mailto:contact@accesindustrial.ro)

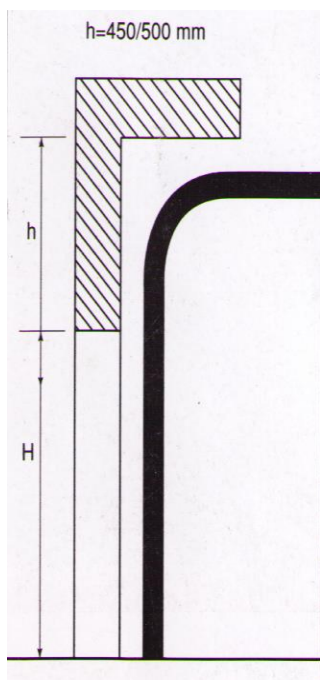
[www.accesindustrial.ro](http://www.accesindustrial.ro)



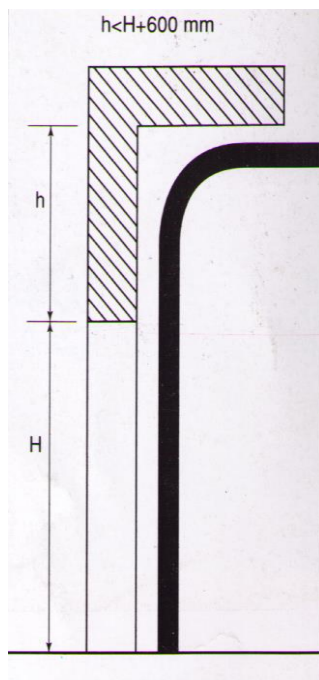
## Caracteristici tehnice

### Variante constructive:

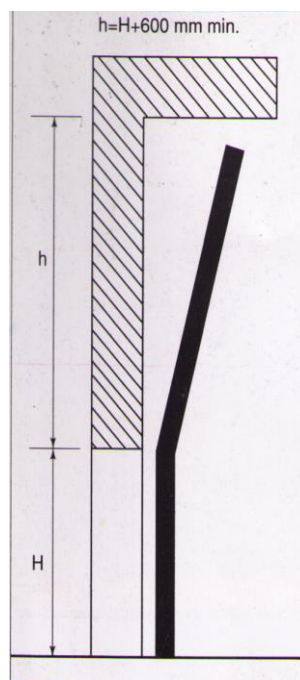
#### Montaj Normal



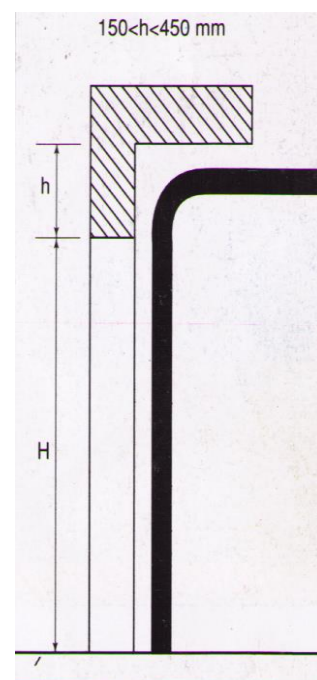
#### Montaj Supraînălțat



#### Montaj Vertical



#### Montaj Scăzut



### Ușile secționale Rolorand pot fi acționate :

- Manual, cu reductor cu lanț
- electric cu motoreductor



SYSTEM CERTIFIED by  
**ALT  
CERT**  
ISO 9001:2008

SYSTEM CERTIFIED by  
**ALT  
CERT**  
ISO 14001:2005

SYSTEM CERTIFIED by  
**ALT  
CERT**  
OHSAS 18001:2008



## Structura uşii secţionale Rolorand:

### FERONERIE

- şine verticale din oţel galvanizat
- şine orizontale duble / simple cf. Tip montaj
- Arcuri >15000 cicluri
- ax galvanizat cu/ fără canal de pană
- Table de capăt panouri din oţel galvanizat
- Cornier de ancoraj galvanizat 3000m
- Role polyamidice cu rulment
- Siguranţe contra ruperii cablurilor
- Tamburi din aluminiu
- Balamale din oţel galvanizat

### IZOLARE TERMICĂ

- Garnituri EPDM pentru izolaţie la sol şi buiandrug
- Sine verticale cu garnituri pentru izolaţie
- Coeficient de izolaţie  $K=0,5W/m^2 \text{ grd C}$
- Panouri izolate termic cu spumă poliuretanică şi garnituri la îmbinare

### PANOURI

- Panouri sandwich din oţel cu garnituri la îmbinare
- 40mm grosime, spumă poliuretanică
- Suprafaţă imitaţie lemn/ woodgrain/ lisse
- Interior şi exterior tablă galvanizată 0,5mm
- Panouri rezidenţiale/ industriale
- Protecţie contra prinderii degetelor
- Profil de aluminiu superior şi inferior
- Garnituri EPDM pentru izolaţie la sol şi buiandrug
- Culoare standard interior alb RAL 9002
- Culoare standard exterior cf. Paletelor de culori

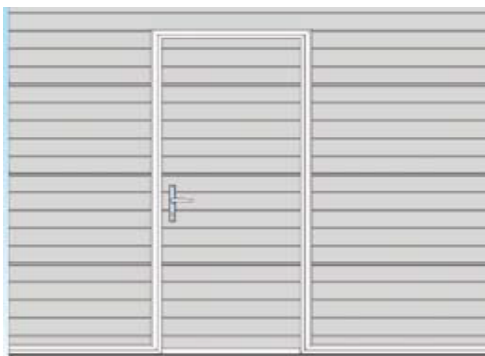
### DOTĂRI STANDARD

- Zăvor de închidere interior pt. uşile industriale
- Mâner exterior simplu negru, din plastic
- Tampane cu arc\*
- Cuplaj cu pană\*
- Siguranţe contra ruperii cablurilor\*
- Profil omega de rigidizare\*
- Montaj jos, cu arc în faţă sau cu arc în spate

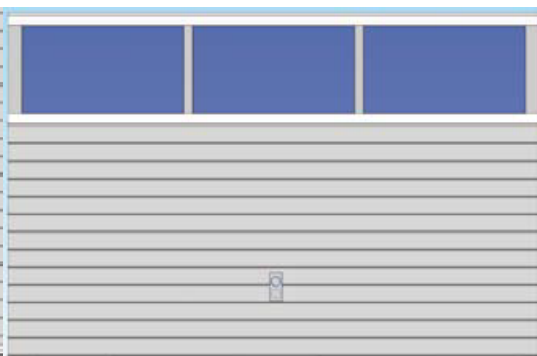
\*Unele caracteristici şi dotări diferă în funcţie de modelul de uşă ales!

Uşile secţionale oferite de Rolorand pot fi alcătuite din panouri pline, cu sau fără secţiuni vitrate, cu uşi de acces pietonal, cu hublouri sau luminatoare de diferite forme, culori şi dimensiuni.

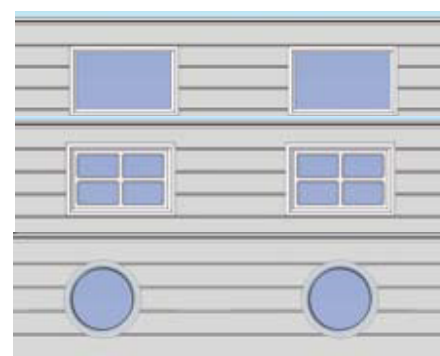
**Panou Vitrat**



**Uşă de Acces Pietonal**



**Hublouri/Luminatoare**



Gama de culori  
RAL:



**Uşile secţionale izolate termic oferite de Rolorand sunt practice, robuste şi rezistente!**



## OBTURATOR TERMIC- BURDUF



**Obturatorul sau Burduful, cum mai este numit**– este elementul de la punctul de încărcare care aderă perfect la pereții vehicolului, practic învelește cu ajutorul plăcilor flexibile termoizolatoare camionul andocat la rampă pentru încărcare.

Astfel, pe durata încărcării obturatorul împiedică schimbul de aer dintre interiorul clădirii și mediul exterior, protejează marfa împotriva factorilor meteorologici nedorți, a ploii și a zăpezii.

Este dovedit faptul că, se pierde de patru ori mai multă energie prin golurile de ușă nedotate cu obturator termic, în comparație cu cele care prezintă montate astfel de echipamente la rampele de încărcare.

### Caracteristici generale:

- Construcția obturatorului termic este realizată din profile din oțel galvanizat, cu secțiunea de 60x30mm, conectate între ele.
- Prelata este realizată din PVC cauciucat, armat cu poliester, rezistent la foc, cu greutatea de 800gr/m<sup>2</sup> se ancorează de cadrul metalic cu ajutorul unor chingi speciale.
- Partea frontală a prelatei este construită ca să reziste la zgârieturi, de culoare **albastră** sau **neagră**, grosime de 3mm.
- În punctele cele mai solicitate prelatea este întărită suplimentar.
- Culoarea prelatei în părțile laterale: **gri**.
- Excursia de temperatură este de la -30°C până la +70°C.
- Sistemul anti-crash permite structurii să se plieze, fără a se distruge, cu ajutorul unor arcuri montate în cadrul metalic.



Gama variată de modele de **obturatoare Rolorand**(*standard, gonflabile sau de dimensiuni speciale*), face posibilă optimizarea investiției în funcție de structura și de arhitectura halei, economisind energie și îmbunătățind condițiile de lucru, absorbind totodată șocul provocat de vehicul asupra structurii clădirii.

**Proiectate să satisfacă nevoile simple ale clienților, acest tip de produse : obturator termic oferite de Rolorand, combină practicabilitatea cu prețul mic, facilitând munca în orice condiții de vreme !**

## EGALIZATOARE DE RAMPĂ

**Egalizatoarele de rampă electro-hidraulice Rolorand se folosesc cu succes în operațiunile de încărcare/descărcare camioane.**

**Egalizatorul de rampă** acoperă golul dintre podeaua clădirii și suprafața de încărcare a autocamionului, oferă astfel acces direct la platforma camionului, ridicarea și coborârea rampei făcându-se folosind un sistem sigur: *manual sau electro-hidraulic.*

Trăsăturile tehnice superioare ale acestor structuri reduc nevoia întreținerii la minim, iar eventualele astfel de operațiuni decurg în condiții de siguranță, mulțumită *sistemului mecanic anti-accident incorporat.*

Există posibilitatea de a opri și bloca egalizatorul de rampă, cu ajutorul unui sistem special, pentru operațiuni de întreținere, care este prevăzut cu sistem de blocaj de siguranță în cazul deplasării accidentale a camionului.



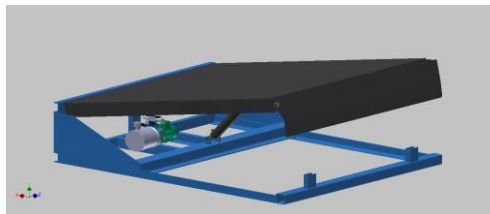
### CARACTERISTICI TEHNICE

- Construcția egalizatorului este realizată din oțel profilat foarte rezistent, iar partea plană este din tablă de oțel aliat.
  - Odată poziționat la platforma de încărcare a camionului, capătul egalizatorului urmărește cedările platformei de încărcare în timpul operațiunilor de încărcare permițând cedări de până la 100mm (în conformitate cu normele EN 1398)
  - Echipamentul hidraulic de ridicare și deschidere a clapetei este realizat cu cilindri și pistoane cromate, comanda lor electrică fiind amplasată sub egalizator.
  - **Egalizatoarele de rampă** dispun de motoare electrice performante: 380V-50Hz, IP55 și 1KW IP55, și au sarcini admise concentrate cu stivuior de 6000Kg, și sarcina uniform distribuită de 9000Kg).
- Toate egalizatoarele de rampă oferite de **Rolorand** sunt prevăzute cu sistem de protecție laterală a picioarelor.

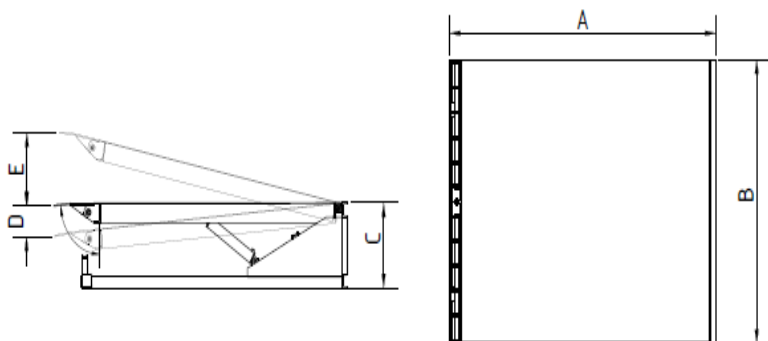


**Variante constructive:**

- **Egalizator de rampă electro-hidraulic cu limbă basculantă**



Sunt cele mai folosite produse în cadrul aplicațiilor logistice, suportând greutăți mari și garantând, totodată siguranța în exploatare, fiind proiectate ca și structuri robuste, conform regulamentelor internaționale în vigoare.



Model	A	B	C	D	E
<b>Rlo 1a/1b/1c</b>	2000	1500/1800/2000	600	360	300
<b>Rlo 2a/2b/2c</b>	2500	1500/1800/2000	600	360	370
<b>Rlo 3a/3b/3c</b>	3000	1500/1800/2000	600	360	440
<b>Rlo 4a/4b/4c</b>	3500	1500/1800/2000	800	360	510
<b>Rlo 5a/5b/5c</b>	4000	1500/1800/2000	800	360	580
<b>Rlo 61/6b/6c</b>	4500	1500/1800/2000	800	360	650

- **Egalizator de rampă electro-hidraulic cu limbă telescopică**

- **Egalizator de rampă electro-hidraulic de muchie, fix sau glisant, acest model este alegerea potrivită atunci când încărcarea se face constant de la aceeași înălțime de la podea**





- **Rampă cu destinație specială**, ideală pentru abatoarele de animale, unde descărcarea animalelor din camioane, de la nivele diferite și în timp cât mai scurt posibil, constituie o adevărată provocare.



Face perfect legătura între cele 3 nivele diferite ale camionului și abator, astfel încât descărcarea-încărcarea animalelor să se facă rapid și ușor.

### Accesorii rampe de egalizare



**Tampon de cauciuc**, funcția de bază este de a absorbi și de a amortiza impactul cauzat de vehiculele care se apropie de rampa de încărcare.

## MESE HIDRAULICE



**Mesele hidraulice Rolorand** sunt recomandate pentru ridicarea bunurilor, chiar și de o greutate considerabilă la nivelul de încărcare și pot suplini diferența de nivel între două puncte de acționare.

Astfel, se pot folosi ca și *platforme de ridicare* și *sisteme de andocare*, acolo unde rampele electro-hidraulice nu acoperă diferențele de nivel impuse.

Acest mese hidraulice oferite de **Rolorand** sunt concepute a fi așezate într-un locaș îngropat, astfel încât platforma mesei hidraulice să nu constituie un obstacol în calea vehicolului atunci când echipamentul se află în poziție de repaos (locașul trebuie prevăzut cu canal de scurgere pentru apa pluvială).

Pot reprezenta soluții ideale pentru ridicarea/coborârea bunurilor de la un nivel la altul, în cazul halelor industriale construite pe mai multe nivele. Mesele hidraulice sunt dotate cu protecție la coborare prin senzor de muchie - pe cele 4 laturi ale platformei.

### Detalii tehnice :

- Platforma este acoperită cu tablă striată tip lacrimă cu  $g=10\text{mm}$ .
- Protecție pentru picioare pe toate cele 4 laturi ale platformei, senzor de muchie.
- Supape de siguranță - spargerea furtunelor hidraulice
- Picioare de sprijin pentru service.
- Foarfecă din țevă profilată specială, care asigură o stabilitate laterală foarte ridicată.

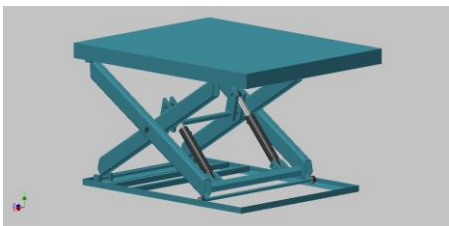
### Soluțiile constructive sunt multiple în funcție de anumite criterii precum:

- înălțimea la care trebuie să se ridice marfa
- greutatea mărfii
- timpul de ridicare
- dimensiunea platformei
- numărul de cicluri de ridicare-coborâre

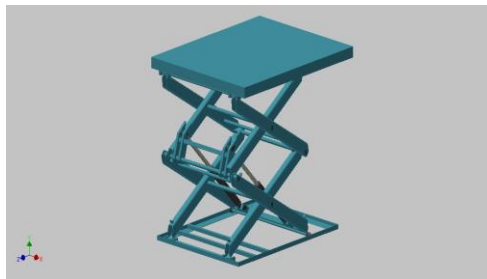


## Diverse modele și structuri:

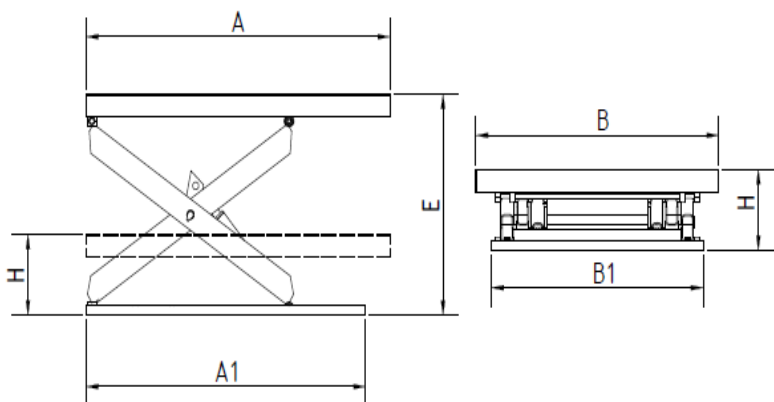
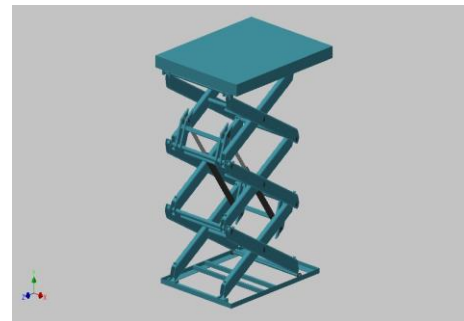
### 1 foarfece



### 2 foarfece



### 3 foarfece



Model	Portanța (daN)	E (mm)	A x B (mm)	H (mm)	A1 x B1 (mm)
Rlo 1	3000	1600	400	400	300
Rlo 2	3000	1800	400	400	370
Rlo 3	6000	1800	600	600	440
Rlo 3	8000	1800	650	650	510



**Datorită experienței departamentului tehnic, Rolorand poate realiza diverse modele de rampe sau mese hidraulice, atipice și conform cerințelor dumneavoastră!**



## SISTEME DE SIGURANȚĂ LA PUNCTUL DE ÎNCĂRCARE/DESCĂRCARE

Sunt soluții ideale pentru a preveni căderile de la platforma de încărcare și pentru a separa sau defini zonele de lucru. Acest sistem constituie o **barieră** la punctele de încărcare, împotriva căderii mărfurilor și a operatorilor sau manipulanților, atunci când ușa este lăsată deschisă, sau în alte diverse situații care pot duce la accidente nedorite.

Materialul folosit permite vizibilitatea de cealaltă parte a barierei, iar culorile acestuia avertizează de la distanță asupra existenței lui.



## SISTEME DE GHIDARE ROȚI-PENTRU CAMIOANE

Acest sistem oferit de **Rolorand**, este utilizat pentru a facilita apropierea vehiculelor de rampa de încărcare, evitând producerea de pagube la punctul de încărcare. Forma lor este special proiectată pentru a nu provoca daune sau pagube roților vehiculelor.

